



**moravský  
peněžní ústav**

**Informace o  
Moravském Peněžním Ústavu – spořitelním družstvu  
k 30.9.2013**

uveřejňované dle § 7b odst. 1 a 2 zákona č. 87/1995 Sb., o spořitelních a úvěrních družstvech, ve znění pozdějších předpisů,  
zpracované dle Vyhlášky č. 123/2007 Sb., o pravidlech obezřetného podnikání bank, spořitelních a úvěrních družstev a obchodníků  
s cennými papíry.

## Obsah

Údaje o Moravském Peněžním Ústavu – spořitelním družstvu (dále také „MPU“)	3
Údaje o složení členů MPU	5
Údaje o struktuře konsolidačního celku, jehož je MPU součástí	5
Údaje o činnosti MPU	6
Údaje o finanční situaci MPU	7
Údaje o kapitálu	19
Údaje o kapitálové přiměřenosti a výši kapitálových požadavků	19

## Údaje o Moravském Peněžním Ústavu – spořitelním družstvu (dále také „MPU“)

- (a) *Obchodní firma:* Moravský Peněžní Ústav – spořitelní družstvo  
*Právní forma:* družstvo  
*Sídlo:* Praha, Nové Město, Senovážné náměstí 1375/19, PSČ 110 00  
*Identifikační číslo:* 25307835
- (b) *Datum zápisu do obchodního rejstříku:* 15.srpna 1996  
*Datum zápisu poslední změny:* 6.ledna 2009  
*Účel poslední změny:* změna sídla, změna zapisovaného základního kapitálu
- (c) *Výše základního kapitálu zapsaného v obchodním rejstříku:* 250 000 000 Kč
- (d) *Výše splaceného základního kapitálu:* 670 341 000 Kč
- (e) *Údaje o zvýšení základního kapitálu*  
Základní kapitál byl v období od 1.7.2013 do 30.9.2013 zvýšen o částku 33 000 Kč. K navýšení došlo vznikem 33 nových členství.
- Počet členů MPU k 30.9.2013 je: 10 481
- (f) *Organizační struktura MPU je uvedena v příloze č. 1.*  
*Počet organizačních jednotek:* 2  
- pobočka Zlín  
- pobočka Praha  
*Počet zaměstnanců k 30.9.2013:* 95
- (g) *Údaje o členech kontrolní komise, představenstva, úvěrové komise a vrcholného vedení*

### ▪ **Kontrolní komise**

#### **JUDr. Stanislav Janák**

*Funkce:* zastupující člen kontrolní komise ve funkci předsedy od 13.8.2013

*Vzdělání:* Univerzita J.E.Purkyně v Brně

*Zkušenosti:* 34 let v oboru

*Členství v orgánech jiných právnických osob:*

Independent Directors s.r.o. – jednatel

International Project and Investment Development Corporation, SE – předseda představenstva

DOFRA, s.r.o. – jednatel

SPADIA LAB, a.s. – člen představenstva

GC - MD Reality, s.r.o. – jednatel

Advokátní kancelář Janák a partneři, s.r.o. – jednatel

#### **Ing. Barbora Čermáková**

*Funkce:* člen kontrolní komise od 10.4.2007

*Vzdělání:* Univerzita Tomáše Bati ve Zlíně

*Zkušenosti:* 6 let v oblasti družstevních záložen

*Členství v orgánech jiných právnických osob:*

EURO STAR CZ, s.r.o. – jednatel

### **Ing. Dušan Benda, ACCA**

*Funkce:* zastupující člen kontrolní komise od 31.5.2013  
*Vzdělání:* Ekonomická univerzita v Bratislavě  
*Zkušenosti:* 9 let v oboru  
*Členství v orgánech jiných právnických osob:* není

## ▪ **Představenstvo**

### **Ing. Radomír Lapčík, LL.M.**

*Funkce:* předseda představenstva od 25.3.2008  
*Vzdělání:* Vysoké učení technické v Brně  
*Zkušenosti:* 19 let v oblasti peněžnictví (sektor bank a družstevních záložen)  
*Členství v orgánech jiných právnických osob:* není

### **Ing. Jaroslav Končický**

*Funkce:* místopředseda představenstva od 25.3.2008  
*Vzdělání:* Vysoká škola zemědělská v Brně  
*Zkušenosti:* 12 let v oblasti družstevních záložen  
*Členství v orgánech jiných právnických osob:* není

### **Mgr. Ivo Lapčík**

*Funkce:* člen představenstva od 10.4.2007  
*Vzdělání:* Masarykova univerzita v Brně  
*Zkušenosti:* 13 let v oblasti družstevních záložen  
*Členství v orgánech jiných právnických osob:* není

## ▪ **Úvěrová komise**

### **Ing. Alena Končická**

*Funkce:* člen úvěrové komise od 23.10.2004  
*Vzdělání:* Vysoká škola zemědělská v Brně  
*Zkušenosti:* 9 let v oblasti družstevních záložen  
*Členství v orgánech jiných právnických osob:* není

### **Ing. Jolana Červenková**

*Funkce:* člen úvěrové komise od 16.2.2012  
*Vzdělání:* Slezská univerzita v Opavě  
*Zkušenosti:* 12 let v oblasti družstevních záložen  
*Členství v orgánech jiných právnických osob:*  
Real Estate Fund a.s. – člen dozorčí rady

U všech zvolených členů kontrolní komise, představenstva a úvěrové komise posoudila Česká národní banka jejich odbornou způsobilost a důvěryhodnost a souhlasila s jejich jmenováním do funkce. Žádný z členů představenstva není členem orgánů jiných společností v ČR, které jsou podnikatelem.

## ▪ **Vrcholné vedení**

### **Ing. Radomír Lapčík, LL.M.**

*Funkce:* generální ředitel od 1.4.2008  
*Vzdělání:* Vysoké učení technické v Brně  
*Zkušenosti:* 19 let v oblasti peněžnictví (sektor bank a družstevních záložen)  
*Členství v orgánech jiných právnických osob:* není

### **Charlotta Koceková**

*Funkce:* ředitel divize Obchod od 1.11.2012  
*Vzdělání:* Střední pedagogická škola v Praze  
*Zkušenosti:* 23 let v oboru  
*Členství v orgánech jiných právnických osob:* není

### **Ing. Tomáš Kořán**

*Funkce:* ředitel odboru Řízení rizik od 10.4.2013  
*Vzdělání:* Vysoká škola ekonomická v Praze  
*Zkušenosti:* 21 let v oblasti peněžnictví  
*Členství v orgánech jiných právnických osob:* není

### **Ing. Petr Čumba**

*Funkce:* ředitel Ekonomického odboru od 21.5.2013  
*Vzdělání:* Vysoké učení technické v Brně  
*Zkušenosti:* 19 let v oboru  
*Členství v orgánech jiných právnických osob:*  
EcoSave technologies, a.s. – místopředseda představenstva

Souhrnná výše úvěrů poskytnutých členům kontrolní komise, představenstva, úvěrové komise a vrcholného vedení: 870 tis. Kč

MPU nevydal záruky za členy kontrolní komise, představenstva, úvěrové komise a vrcholného vedení.

## **Údaje o složení členů MPU**

Údaje o členech MPU s kvalifikovanou účastí na MPU:

*Jméno a příjmení:* Ing. Radomír Lapčík, LL.M.  
*Výše podílu na hlasovacích právech:* 20,28 % (z toho přímý podíl 6,84 %)

## **Údaje o struktuře konsolidačního celku, jehož je MPU součástí**

MPU není součástí konsolidačního celku.

## Údaje o činnosti MPU

### (a) Předmět podnikání zapsaný v obchodním rejstříku:

- 1) Družstvo je oprávněno v rámci svého podnikání vykonávat níže uvedené činnosti dle § 3 odst. 1 zákona č. 87/1995 Sb., o spořitelních a úvěrních družstvech, ve znění pozdějších předpisů:
  - a) přijímání vkladů od členů,
  - b) poskytování úvěrů členům,
  - c) finanční leasing pro členy,
  - d) platební styk, zúčtování a vydávání a správa platebních prostředků pro členy,
  - e) poskytování ručení za úvěry a půjčky členů,
  - f) otvírání akreditivů pro členy,
  - g) obstarání inkasa pro členy,
  - h) nákup a prodej cizí měny pro členy,
  - i) pronájem bezpečnostních schránek členům.
- 2) Družstvo je výlučně za účelem zajištění povolených činností podle § 3 odst. 1 zákona č. 87/1995 Sb., o spořitelních a úvěrních družstvech ve znění pozdějších předpisů, které jsou uvedeny v odst. 1) oprávněno:
  - a) ukládat vklady v družstevních záložnách a bankách a u poboček zahraničních bank,
  - b) přijímat úvěry od družstevních záložen a bank,
  - c) nabývat majetek a disponovat s ním,
  - d) obchodovat na vlastní účet s devizami a nástroji směnných kurzů a úrokových sazeb za účelem zajištění rizik vyplývajících z povolených činností podle § 3 odst. 1 zákona č. 87/1995 Sb., o spořitelních a úvěrních družstvech, ve znění pozdějších předpisů,
  - e) obchodovat na vlastní účet s registrovanými cennými papíry, nestanoví-li zákon č. 87/1995 Sb., o spořitelních a úvěrních družstvech, ve znění pozdějších předpisů, jinak.

### (b) Přehled činností skutečně vykonávaných:

- a) přijímání vkladů od členů,
- b) poskytování úvěrů členům,
- c) platební styk, zúčtování a vydávání a správa platebních prostředků pro členy,

a za účelem zajištění činností podle písm. a) až c) dále:

- d) ukládání vkladů v družstevních záložnách a bankách a u poboček zahraničních bank,
- e) nabývání majetku a disponování s ním,
- f) obchodování na vlastní účet s devizami a nástroji směnných kurzů a úrokových sazeb za účelem zajištění rizik vyplývajících z činností podle písm. a) až c).

### (c) Přehled činností, jejichž vykonávání nebo poskytování bylo Českou národní bankou omezeno nebo vyloučeno:

žádné

## Údaje o finanční situaci MPU

Informace jsou uvedeny ve struktuře podle Vyhlášky č. 501/2002 Sb., která se vztahuje na všechny finanční instituce se sídlem na území ČR. Čtvrtletní rozvaha a výkaz zisku a ztráty sestavené podle Opatření České národní banky č. 1/2010 jsou uvedeny v příloze č. 2.

Výkaz zisku a ztráty je sestaven za účetní období od 1.7.2012.

(a) Rozvaha podle Vyhlášky č. 501/2002 Sb.

AKTIVA (v tis. Kč)		30.9.2013	30.6.2013	31.3.2013	31.12.2012
1.	<b>Pokladní hotovost a vklady u centrálních bank</b>	201 502	225 524	238 160	212 409
2.	<b>Státní bezkupónové dluhopisy a ostatní cenné papíry přijímané centrální bankou k refinancování</b>	0	0	0	0
	v tom:				
	a) vydané vládními institucemi				
	b) ostatní				
3.	<b>Pohledávky za bankami a družstevními záložnami</b>	1 161 286	1 485 814	1 749 429	1 427 283
	v tom:				
	a) splatné na požádání	834 587	938 500	970 399	1 168 994
	b) ostatní pohledávky	326 699	547 314	779 030	258 289
4.	<b>Pohledávky za klienty - členy družstevních záložen</b>	6 064 584	5 887 745	6 121 031	6 342 986
	v tom:				
	a) splatné na požádání	654 836	681 951	597 746	582 386
	b) ostatní pohledávky	5 409 748	5 205 794	5 523 285	5 760 600
5.	<b>Dluhové cenné papíry</b>	52 485	144 148	144 676	144 308
	v tom:				
	a) vydané vládními institucemi	52 485	144 148	144 676	144 308
	b) vydané ostatními osobami				
6.	<b>Akcie, podílové listy a ostatní podíly</b>	0	0	0	0
7.	<b>Účasti s podstatným vlivem</b>	0	0	0	0
	z toho: v bankách				
8.	<b>Účasti s rozhodujícím vlivem</b>	0	0	0	0
	z toho: v bankách				
9.	<b>Dlouhodobý nehmotný majetek</b>	10 281	5 415	4 695	5 127
	z toho:				
	a) zřizovací výdaje				
	b) goodwill				
10.	<b>Dlouhodobý hmotný majetek</b>	574 502	577 382	577 068	580 466
	z toho:				
	a) pozemky a budovy pro provozní činnost	318 476	319 571	320 665	321 760
11.	<b>Ostatní aktiva</b>	62 032	87 131	95 279	49 936
12.	<b>Pohledávky z upsaného základního kapitálu</b>	198	240	299	333
13.	<b>Náklady a příjmy příštích období</b>	3 138	5 552	3 838	6 495
	<b>Aktiva celkem</b>	<b>8 130 008</b>	<b>8 418 951</b>	<b>8 934 475</b>	<b>8 769 344</b>

<b>PASIVA (v tis. Kč)</b>		<b>30.9.2013</b>	<b>30.6.2013</b>	<b>31.3.2013</b>	<b>31.12.2012</b>
<b>1.</b>	<b>Závazky vůči bankám a družstevním záložnám</b>	<b>0</b>	<b>0</b>	<b>0</b>	<b>0</b>
	v tom: a) splatné na požádání				
	b) ostatní závazky				
<b>2.</b>	<b>Závazky vůči klientům - členům družstevních záložen</b>	<b>7 119 201</b>	<b>7 433 124</b>	<b>8 100 269</b>	<b>7 940 942</b>
	v tom: a) splatné na požádání	1 464 029	1 467 706	1 368 963	1 189 933
	b) ostatní závazky	5 655 172	5 965 418	6 731 306	6 751 009
<b>3.</b>	<b>Závazky z dluhových cenných papírů</b>	<b>0</b>	<b>0</b>	<b>0</b>	<b>0</b>
	v tom: a) emitované dluhové cenné papíry				
	b) ostatní závazky z dluhových cenných papírů				
<b>4.</b>	<b>Ostatní pasiva</b>	<b>74 772</b>	<b>59 795</b>	<b>78 218</b>	<b>54 727</b>
<b>5.</b>	<b>Výnosy a výdaje příštích období</b>	<b>4 965</b>	<b>3 014</b>	<b>5 155</b>	<b>4 391</b>
<b>6.</b>	<b>Rezervy</b>	<b>1 300</b>	<b>1 200</b>	<b>1 100</b>	<b>1 000</b>
	v tom: a) na důchody a podobné závazky				
	b) na daně				
	c) ostatní	1 300	1 200	1 100	1 000
<b>7.</b>	<b>Podřízené závazky</b>	<b>193 400</b>	<b>193 400</b>	<b>193 400</b>	<b>193 400</b>
<b>8.</b>	<b>Základní kapitál</b>	<b>670 539</b>	<b>670 506</b>	<b>506 397</b>	<b>481 166</b>
	z toho: a) splacený základní kapitál	670 341	670 266	506 098	480 833
	b) vlastní akcie				
<b>9.</b>	<b>Emisní ážio</b>	<b>0</b>	<b>0</b>	<b>0</b>	<b>0</b>
<b>10.</b>	<b>Rezervní fondy a ostatní fondy ze zisku</b>	<b>31 600</b>	<b>31 600</b>	<b>31 600</b>	<b>31 600</b>
	v tom: a) povinné rezervní fondy a rizikové fondy	31 600	31 600	31 600	31 600
	b) ostatní rezervní fondy				
	c) ostatní fondy ze zisku				
<b>11.</b>	<b>Rezervní fond na nové ocenění</b>	<b>0</b>	<b>0</b>	<b>0</b>	<b>0</b>
<b>12.</b>	<b>Kapitálové fondy</b>	<b>0</b>	<b>0</b>	<b>0</b>	<b>0</b>
<b>13.</b>	<b>Oceňovací rozdíly</b>	<b>0</b>	<b>0</b>	<b>0</b>	<b>0</b>
	z toho: a) z majetku a závazků				
	b) ze zajišťovacích derivátů				
	c) z přepočtu účastí				
<b>14.</b>	<b>Nerozdělený zisk nebo neuhrazená ztráta z předchozích období</b>	<b>65 827</b>	<b>65 827</b>	<b>65 827</b>	<b>65 827</b>
<b>15.</b>	<b>Zisk nebo ztráta za účetní období</b>	<b>-32 120</b>	<b>-39 513</b>	<b>-47 491</b>	<b>-3 709</b>
	<b>Pasiva celkem</b>	<b>8 130 008</b>	<b>8 418 951</b>	<b>8 934 475</b>	<b>8 769 344</b>



## (b) Výkaz zisku a ztráty podle Vyhlášky č. 501/2002 Sb.

<b>(v tis. Kč)</b>		<b>30.9.2013</b>	<b>30.6.2013</b>	<b>31.3.2013</b>	<b>31.12.2012</b>
<b>1.</b>	<b>Výnosy z úroků a podobné výnosy</b>	<b>706 779</b>	<b>564 959</b>	<b>427 751</b>	<b>285 280</b>
	z toho: úroky z dluhových cenných papírů	3 906	3 354	2 650	1 847
<b>2.</b>	<b>Náklady na úroky a podobné náklady</b>	<b>277 716</b>	<b>240 042</b>	<b>190 576</b>	<b>129 993</b>
	z toho: náklady na úroky z dluhových cenných papírů				
<b>3.</b>	<b>Výnosy z akcií a podílů</b>	<b>0</b>	<b>0</b>	<b>0</b>	<b>0</b>
	v tom: a) výnosy z účastí s podstatným vlivem				
	b) výnosy z účastí s rozhodujícím vlivem				
	c) ostatní výnosy z akcií a podílů				
<b>4.</b>	<b>Výnosy z poplatků a provizí</b>	<b>24 531</b>	<b>18 487</b>	<b>14 521</b>	<b>10 162</b>
<b>5.</b>	<b>Náklady na poplatky a provize</b>	<b>2 600</b>	<b>2 345</b>	<b>2 034</b>	<b>1 533</b>
<b>6.</b>	<b>Zisk nebo ztráta z finančních operací</b>	<b>2 684</b>	<b>-40</b>	<b>27</b>	<b>-119</b>
<b>7.</b>	<b>Ostatní provozní výnosy</b>	<b>25 802</b>	<b>19 140</b>	<b>14 217</b>	<b>9 376</b>
<b>8.</b>	<b>Ostatní provozní náklady</b>	<b>17 437</b>	<b>14 222</b>	<b>10 758</b>	<b>6 744</b>
<b>9.</b>	<b>Správní náklady</b>	<b>211 388</b>	<b>173 701</b>	<b>132 241</b>	<b>90 143</b>
	v tom: a) náklady na zaměstnance	121 682	98 195	72 927	49 103
	z toho: aa) mzdy a platy	90 033	72 617	54 121	37 041
	ab) sociální a zdravotní pojištění	27 687	22 284	16 169	10 281
	b) ostatní správní náklady	89 706	75 506	59 314	41 040
<b>10.</b>	<b>Rozpuštění rezerv a opravných položek k dlouhodobému hmotnému a nehmotnému majetku</b>	<b>0</b>	<b>0</b>	<b>0</b>	<b>0</b>
<b>11.</b>	<b>Odpisy, tvorba a použití rezerv a opravných položek k dlouhodobému hmotnému a nehmotnému majetku</b>	<b>19 465</b>	<b>15 651</b>	<b>11 810</b>	<b>7 945</b>
<b>12.</b>	<b>Rozpuštění opravných položek a rezerv k pohledávkám a zárukám, výnosy z dříve odepsaných pohledávek</b>	<b>153 603</b>	<b>137 537</b>	<b>109 414</b>	<b>54 234</b>
<b>13.</b>	<b>Odpisy, tvorba a použití opravných položek a rezerv k pohledávkám a zárukám</b>	<b>418 680</b>	<b>335 504</b>	<b>267 970</b>	<b>128 352</b>
<b>14.</b>	<b>Rozpuštění opravných položek k účastem s rozhodujícím a podstatným vlivem</b>	<b>0</b>	<b>0</b>	<b>0</b>	<b>0</b>
<b>15.</b>	<b>Ztráty z převodu účastí s rozhodujícím a podstatným vlivem, tvorba a použití opravných položek k účastem s rozhodujícím a podstatným vlivem</b>	<b>0</b>	<b>0</b>	<b>0</b>	<b>0</b>
<b>16.</b>	<b>Rozpuštění ostatních rezerv</b>	<b>0</b>	<b>0</b>	<b>0</b>	<b>0</b>
<b>17.</b>	<b>Tvorba a použití ostatních rezerv</b>	<b>500</b>	<b>400</b>	<b>300</b>	<b>200</b>
<b>18.</b>	<b>Podíl na ziscích nebo ztrátách účastí s rozhodujícím nebo podstatným vlivem</b>	<b>0</b>	<b>0</b>	<b>0</b>	<b>0</b>
<b>19.</b>	<b>Zisk nebo ztráta za účetní období z běžné činnosti před zdaněním</b>	<b>-34 388</b>	<b>-41 781</b>	<b>-49 759</b>	<b>-5 977</b>
<b>20.</b>	<b>Mimořádné výnosy</b>	<b>11</b>	<b>11</b>	<b>11</b>	<b>11</b>
<b>21.</b>	<b>Mimořádné náklady</b>	<b>0</b>	<b>0</b>	<b>0</b>	<b>0</b>
<b>22.</b>	<b>Zisk nebo ztráta za účetní období z mimořádné činnosti před zdaněním</b>	<b>11</b>	<b>11</b>	<b>11</b>	<b>11</b>
<b>23.</b>	<b>Daň z příjmů</b>	<b>-2 257</b>	<b>-2 257</b>	<b>-2 257</b>	<b>-2 257</b>
<b>24.</b>	<b>Zisk nebo ztráta za účetní období po zdanění</b>	<b>-32 120</b>	<b>-39 513</b>	<b>-47 491</b>	<b>-3 709</b>

## (c) Informace o pohledávkách z finančních činností bez selhání a se selháním

K 30.9.2013

(v tis. Kč)		Hodnota před znehodnocením	Účetní hodnota (netto)	Opravné položky k jednotlivým pohledávkám	Opravné položky k port. pohled. jednotlivě bez znehodnocení	Opravné položky k portfoliu jednotlivě nevýznam. pohledávek	Kumulovaná ztráta z ocenění reálnou hodnotou
		1	2	3	4	5	6
<b>Pohledávky z finančních činností celkem</b>	<b>1</b>	<b>7 670 101</b>	<b>7 225 870</b>	<b>444 231</b>	<b>0</b>	<b>0</b>	<b>0</b>
Pohledávky za úvěrovými institucemi	2	1 161 286	1 161 286	0	0	0	0
Pohledávky za úvěrovými institucemi bez selhání	3	1 161 286	1 161 286	0	0	0	0
Standardní pohledávky za úvěrovými institucemi	4	1 161 286	1 161 286				
Sledované pohledávky za úvěrovými institucemi	5						
Pohledávky za úvěrovými institucemi se selháním	6	0	0	0	0	0	0
Nestandardní pohledávky za úvěrovými institucemi	7						
Pochybné pohledávky za úvěrovými institucemi	8						
Ztrátové pohledávky za úvěrovými institucemi	9						
Pohledávky za jinými osobami než úvěr.institucemi	10	6 508 815	6 064 584	444 231	0	0	0
Pohledávky za j. osobami než úvěr.institucemi bez selhání	11	4 465 589	4 459 047	6 542	0	0	0
Standardní pohledávky za jinými osobami než úvěr.institucemi	12	3 733 482	3 733 482	0			
Sledované pohledávky za jin. osobami než úvěr.institucemi	13	732 107	725 565	6 542			
Pohledávky za jin. osobami než úvěr.institucemi se selháním	14	2 043 226	1 605 537	437 689	0	0	0
Nestandardní pohledávky za jinými osobami než úvěr.institucemi	15	999 173	964 415	34 758			
Pochybné pohledávky za jinými osobami než úvěr.institucemi	16	93 292	84 439	8 853			
Ztrátové pohledávky za jinými osobami než úvěr.institucemi	17	950 761	556 683	394 078			

K 30.6.2013

(v tis. Kč)		Hodnota před znehodnocením	Účetní hodnota (netto)	Opravné položky k jednotlivým pohledávkám	Opravné položky k port. pohled. jednotlivě bez znehodnocení	Opravné položky k portfoliu jednotlivě nevýznam. pohledávek	Kumulovaná ztráta z ocenění reálnou hodnotou
		1	2	3	4	5	6
<b>Pohledávky z finančních činností celkem</b>	<b>1</b>	<b>7 750 676</b>	<b>7 373 559</b>	<b>377 117</b>	<b>0</b>	<b>0</b>	<b>0</b>
Pohledávky za úvěrovými institucemi	2	1 485 814	1 485 814	0	0	0	0
Pohledávky za úvěrovými institucemi bez selhání	3	1 485 814	1 485 814	0	0	0	0
Standardní pohledávky za úvěrovými institucemi	4	1 485 814	1 485 814				
Sledované pohledávky za úvěrovými institucemi	5						
Pohledávky za úvěrovými institucemi se selháním	6	0	0	0	0	0	0
Nestandardní pohledávky za úvěrovými institucemi	7						
Pochybné pohledávky za úvěrovými institucemi	8						
Ztrátové pohledávky za úvěrovými institucemi	9						
Pohledávky za jinými osobami než úvěr.institucemi	10	6 264 862	5 887 745	377 117	0	0	0
Pohledávky za j. osobami než úvěr.institucemi bez selhání	11	4 394 705	4 383 915	10 790	0	0	0
Standardní pohledávky za jinými osobami než úvěr.institucemi	12	3 494 106	3 494 106	0			
Sledované pohledávky za jin. osobami než úvěr.institucemi	13	900 599	889 809	10 790			
Pohledávky za jin. osobami než úvěr.institucemi se selháním	14	1 870 157	1 503 830	366 327	0	0	0
Nestandardní pohledávky za jinými osobami než úvěr.institucemi	15	826 980	810 800	16 180			
Pochybné pohledávky za jinými osobami než úvěr.institucemi	16	118 116	112 882	5 234			
Ztrátové pohledávky za jinými osobami než úvěr.institucemi	17	925 061	580 148	344 913			

K 31.3.2013

(v tis. Kč)		Hodnota před znehodnocením	Účetní hodnota (netto)	Opravné položky k jednotlivým pohledávkám	Opravné položky k port. pohled. jednotlivě bez znehodnocení	Opravné položky k portfoliu jednotlivě nevýznam. pohledávek	Kumulovaná ztráta z ocenění reálnou hodnotou
		1	2	3	4	5	6
<b>Pohledávky z finančních činností celkem</b>	<b>1</b>	<b>8 210 490</b>	<b>7 870 460</b>	<b>340 030</b>	<b>0</b>	<b>0</b>	<b>0</b>
Pohledávky za úvěrovými institucemi	2	1 749 429	1 749 429	0	0	0	0
Pohledávky za úvěrovými institucemi bez selhání	3	1 749 429	1 749 429	0	0	0	0
Standardní pohledávky za úvěrovými institucemi	4	1 749 429	1 749 429				
Sledované pohledávky za úvěrovými institucemi	5						
Pohledávky za úvěrovými institucemi se selháním	6	0	0	0	0	0	0
Nestandardní pohledávky za úvěrovými institucemi	7						
Pochybné pohledávky za úvěrovými institucemi	8						
Ztrátové pohledávky za úvěrovými institucemi	9						
Pohledávky za jinými osobami než úvěr.institucemi	10	6 461 061	6 121 031	340 030	0	0	0
Pohledávky za j. osobami než úvěr.institucemi bez selhání	11	4 521 337	4 517 871	3 466	0	0	0
Standardní pohledávky za jinými osobami než úvěr.institucemi	12	3 861 537	3 861 537	0			
Sledované pohledávky za jin. osobami než úvěr.institucemi	13	659 800	656 334	3 466			
Pohledávky za jin. osobami než úvěr.institucemi se selháním	14	1 939 724	1 603 160	336 564	0	0	0
Nestandardní pohledávky za jinými osobami než úvěr.institucemi	15	967 403	946 938	20 465			
Pochybné pohledávky za jinými osobami než úvěr.institucemi	16	63 260	51 816	11 444			
Ztrátové pohledávky za jinými osobami než úvěr.institucemi	17	909 061	604 406	304 655			

K 31.12.2012

(v tis. Kč)		Hodnota před znehodnocením	Účetní hodnota (netto)	Opravné položky k jednotlivým pohledávkám	Opravné položky k port. pohled. jednotlivě bez znehodnocení	Opravné položky k portfoliu jednotlivě nevýznam. pohledávek	Kumulovaná ztráta z ocenění reálnou hodnotou
		1	2	3	4	5	6
<b>Pohledávky z finančních činností celkem</b>	<b>1</b>	<b>8 025 858</b>	<b>7 770 270</b>	<b>255 588</b>	<b>0</b>	<b>0</b>	<b>0</b>
Pohledávky za úvěrovými institucemi	2	1 427 283	1 427 283	0	0	0	0
Pohledávky za úvěrovými institucemi bez selhání	3	1 427 283	1 427 283	0	0	0	0
Standardní pohledávky za úvěrovými institucemi	4	1 427 283	1 427 283				
Sledované pohledávky za úvěrovými institucemi	5						
Pohledávky za úvěrovými institucemi se selháním	6	0	0	0	0	0	0
Nestandardní pohledávky za úvěrovými institucemi	7						
Pochybné pohledávky za úvěrovými institucemi	8						
Ztrátové pohledávky za úvěrovými institucemi	9						
Pohledávky za jinými osobami než úvěr.institucemi	10	6 598 575	6 342 987	255 588	0	0	0
Pohledávky za j. osobami než úvěr.institucemi bez selhání	11	5 606 999	5 604 879	2 120	0	0	0
Standardní pohledávky za jinými osobami než úvěr.institucemi	12	4 756 401	4 756 401	0			
Sledované pohledávky za jin. osobami než úvěr.institucemi	13	850 598	848 478	2 120			
Pohledávky za jin. osobami než úvěr.institucemi se selháním	14	991 576	738 108	253 468	0	0	0
Nestandardní pohledávky za jinými osobami než úvěr.institucemi	15	107 752	99 253	8 499			
Pochybné pohledávky za jinými osobami než úvěr.institucemi	16	175 646	143 002	32 644			
Ztrátové pohledávky za jinými osobami než úvěr.institucemi	17	708 178	495 853	212 325			

## (d) Informace o pohledávkách bez znehodnocení a se znehodnocením

K 30.9.2013

		Hodnota před znehodnocením		Opravné položky	Kumulovaná ztráta z ocenění reálnou hodnotou	Účetní hodnota (netto)	
		Finanč. aktiva oceňovaná naběhlou hodnotou nebo pořiz. cenou	Finanční aktiva oceňovaná reálnou hodnotou	Finanč. aktiva oceňovaná naběhlou hodnotou nebo pořiz. cenou	Finanční aktiva oceňovaná reálnou hodnotou	Finanč. aktiva oceňovaná naběhlou hodnotou nebo pořiz. cenou	Finanční aktiva oceňovaná reálnou hodnotou
(v tis. Kč)		1	2	3	4	5	6
Kapitálové nástroje	1		0	0	0	0	0
Dluhové cenné papíry	2	0	0	0	0	0	0
Pohledávky bez znehodnocení	3	4 894 768	0	X	X	4 894 768	0
Pohledávky bez znehodnocení za centrálními bankami	4			X	X		
Pohledávky bez znehodnocení za úvěrovými institucemi	5	1 161 286		X	X	1 161 286	
Pohledávky bez znehodnocení za vládními institucemi	6			X	X		
Pohledávky bez znehodnocení za ostatními klienty/zákazníky	7	3 733 482		X	X	3 733 482	
Ostatní pohledávky bez znehodnocení sektorově nečleněné	8			X	X		
Pohledávky se znehodnocením	9	2 775 333	0	444 231	0	2 331 102	0
Pohledávky se znehodnocením za centrálními bankami	10						
Pohledávky se znehodnocením za úvěrovými institucemi	11						
Pohledávky se znehodnocením za vládními institucemi	12						
Pohledávky se znehodnocením za ostatní klienty/zákazníky	13	2 775 333		444 231		2 331 102	
Ostatní pohledávky se znehodnocením sektorově nečleněné	14						

K 30.6.2013

		Hodnota před znehodnocením		Opravné položky	Kumulovaná ztráta z ocenění reálnou hodnotou	Účetní hodnota (netto)	
		Finanč. aktiva oceňovaná naběhlou hodnotou nebo pořiz. cenou	Finanční aktiva oceňovaná reálnou hodnotou	Finanč. aktiva oceňovaná naběhlou hodnotou nebo pořiz. cenou	Finanční aktiva oceňovaná reálnou hodnotou	Finanč. aktiva oceňovaná naběhlou hodnotou nebo pořiz. cenou	Finanční aktiva oceňovaná reálnou hodnotou
(v tis. Kč)		1	2	3	4	5	6
Kapitálové nástroje	1		0	0	0		0
Dluhové cenné papíry	2	144 148	0	0	0	144 148	0
Pohledávky bez znehodnocení	3	4 979 920	0	X	X	4 979 920	0
Pohledávky bez znehodnocení za centrálními bankami	4			X	X		
Pohledávky bez znehodnocení za úvěrovými institucemi	5	1 485 814		X	X	1 485 814	
Pohledávky bez znehodnocení za vládními institucemi	6			X	X		
Pohledávky bez znehodnocení za ostatními klienty/zákazníky	7	3 494 106		X	X	3 494 106	
Ostatní pohledávky bez znehodnocení sektorově nečleněné	8			X	X		
Pohledávky se znehodnocením	9	2 770 756	0	377 117	0	2 393 639	0
Pohledávky se znehodnocením za centrálními bankami	10						
Pohledávky se znehodnocením za úvěrovými institucemi	11						
Pohledávky se znehodnocením za vládními institucemi	12						
Pohledávky se znehodnocením za ostatní klienty/zákazníky	13	2 770 756		377 117		2 393 639	
Ostatní pohledávky se znehodnocením sektorově nečleněné	14						

K 31.3.2013

		Hodnota před znehodnocením		Opravné položky	Kumulovaná ztráta z ocenění reálnou hodnotou	Účetní hodnota (netto)	
		Finanč. aktiva oceňovaná naběhlou hodnotou nebo pořiz. cenou	Finanční aktiva oceňovaná reálnou hodnotou	Finanč. aktiva oceňovaná naběhlou hodnotou nebo pořiz. cenou	Finanční aktiva oceňovaná reálnou hodnotou	Finanč. aktiva oceňovaná naběhlou hodnotou nebo pořiz. cenou	Finanční aktiva oceňovaná reálnou hodnotou
(v tis. Kč)		1	2	3	4	5	6
Kapitálové nástroje	1		0	0	0	0	0
Dluhové cenné papíry	2	144 676	0	0	0	144 676	0
Pohledávky bez znehodnocení	3	5 610 966	0	X	X	5 610 966	0
Pohledávky bez znehodnocení za centrálními bankami	4			X	X		
Pohledávky bez znehodnocení za úvěrovými institucemi	5	1 749 429		X	X	1 749 429	
Pohledávky bez znehodnocení za vládními institucemi	6			X	X		
Pohledávky bez znehodnocení za ostatními klienty/zákazníky	7	3 861 537		X	X	3 861 537	
Ostatní pohledávky bez znehodnocení sektorově nečleněné	8			X	X		
Pohledávky se znehodnocením	9	2 599 524	0	340 030	0	2 259 494	0
Pohledávky se znehodnocením za centrálními bankami	10						
Pohledávky se znehodnocením za úvěrovými institucemi	11						
Pohledávky se znehodnocením za vládními institucemi	12						
Pohledávky se znehodnocením za ostatní klienty/zákazníky	13	2 599 524		340 030		2 259 494	
Ostatní pohledávky se znehodnocením sektorově nečleněné	14						



K 31.12.2012

		Hodnota před znehodnocením		Opravné položky	Kumulovaná ztráta z ocenění reálnou hodnotou	Účetní hodnota (netto)	
		Finanč. aktiva oceňovaná naběhlou hodnotou nebo pořiz. cenou	Finanční aktiva oceňovaná reálnou hodnotou	Finanč. aktiva oceňovaná naběhlou hodnotou nebo pořiz. cenou	Finanční aktiva oceňovaná reálnou hodnotou	Finanč. aktiva oceňovaná naběhlou hodnotou nebo pořiz. cenou	Finanční aktiva oceňovaná reálnou hodnotou
(v tis. Kč)		1	2	3	4	5	6
Kapitálové nástroje	1		0	0	0	0	0
Dluhové cenné papíry	2	144 308	0	0	0	144 308	0
Pohledávky bez znehodnocení	3	6 183 684	0	X	X	6 183 684	0
Pohledávky bez znehodnocení za centrálními bankami	4			X	X		
Pohledávky bez znehodnocení za úvěrovými institucemi	5	1 427 283		X	X	1 427 283	
Pohledávky bez znehodnocení za vládními institucemi	6			X	X		
Pohledávky bez znehodnocení za ostatními klienty/zákazníky	7	4 756 401		X	X	4 756 401	
Ostatní pohledávky bez znehodnocení sektorově nečleněné	8			X	X		
Pohledávky se znehodnocením	9	1 842 174	0	255 588	0	1 586 586	0
Pohledávky se znehodnocením za centrálními bankami	10						
Pohledávky se znehodnocením za úvěrovými institucemi	11						
Pohledávky se znehodnocením za vládními institucemi	12						
Pohledávky se znehodnocením za ostatní klienty/zákazníky	13	1 842 174		255 588		1 586 586	
Ostatní pohledávky se znehodnocením sektorově nečleněné	14						

(e) Informace o restrukturalizovaných pohledávkách

<b>Restrukturalizované pohledávky za účetní období v hodnotě před znehodnocením (v tis. Kč)</b>	<b>30.9.2013</b>	<b>30.6.2013</b>	<b>31.3.2013</b>	<b>31.12.2012</b>
Pohledávky oceňované naběhlou hodnotou	4 000	14 714	127 779	2 560
Pohledávky oceňované reálnou hodnotou	0	0	0	0

(f) Informace o derivátech

<b>Deriváty (v tis. Kč)</b>	<b>30.9.2013</b>	<b>30.6.2013</b>	<b>31.3.2013</b>	<b>31.12.2012</b>
<b>Deriváty k zajišťování - aktiva</b>				
Reálná hodnota	254	0	0	247
Jmenovitá hodnota	25 972	25 750	19 298	37 905
<b>Deriváty k zajišťování - pasiva</b>				
Reálná hodnota	0	186	3	0
Jmenovitá hodnota	25 735	25 950	19 301	37 710
<b>Deriváty k obchodování - aktiva</b>				
Reálná hodnota	0	0	0	0
Jmenovitá hodnota	0	0	0	0
<b>Deriváty k obchodování - pasiva</b>				
Reálná hodnota	0	0	0	0
Jmenovitá hodnota	0	0	0	0

(g) Poměrové ukazatele

<b>Poměrové ukazatele</b>	<b>30.9.2013</b>	<b>30.6.2013</b>	<b>31.3.2013</b>	<b>31.12.2012</b>
Kapitálová přiměřenost	11,40%	12,10%	9,55%	9,51%
Rentabilita průměrných aktiv (ROAA)	-0,30%	-0,46%	-0,73%	-0,09%
Rentabilita průměrného původního kapitálu (tier 1) (ROAE)	-4,37%	-7,09%	-12,05%	-1,46%
Aktiva na 1 zaměstnance (v tis.Kč)	85 579	87 697	97 114	89 483
Správní náklady na 1 zaměstnance (v tis.Kč)	1 780	1 809	1 917	1 840
Zisk nebo ztráta po zdanění na 1 zaměstnance (v tis.Kč)	-270	-412	-688	-76

## Údaje o kapitálu

### (a) Souhrnná informace o podmínkách a hlavních charakteristikách kapitálu a jeho složek

MPU stanovuje kapitál na individuálním základě. Kapitál MPU je tvořen zejména splacenými členskými vklady ve výši 670 341 tis. Kč, dále povinným rezervním a rizikovým fondem ve výši 31 600 tis. Kč, nerozděleným ziskem z předchozích období ve výši 65 827 tis. Kč a podřízenými vklady ve výši 144 720 tis. Kč. Původní kapitál je snížen o nehmotný majetek ve výši 10 281 tis. Kč a ztrátu za běžné účetní období ve výši 32 120 tis. Kč.

### (b) Výše kapitálu

Kapitál (v tis. Kč)	30.9.2013	30.6.2013	31.3.2013	31.12.2012
Souhrnná výše kapitálu po zohlednění odčitatelných položek a stanovených limitů pro dodatkový kapitál	870 086	881 044	709 619	730 743
Původní kapitál (Tier 1)	725 366	722 764	551 339	569 423
Splacené členské vklady členů DZ	670 341	670 266	506 098	480 833
Rezervní fondy a nerozdělený zisk	97 427	97 427	97 427	97 427
Povinné rezervní a rizikové fondy	31 600	31 600	31 600	31 600
Nerozdělený zisk z předchozích období	65 827	65 827	65 827	65 827
Zisk za účetní období po zdanění	-	-	-	-
Ztráta za běžné účetní období	-32 120	-39 513	-47 491	-3 709
Další odčitatelné položky z původního kapitálu	-10 281	-5 415	-4 695	-5 127
Nehmotný majetek jiný než goodwill	-10 281	-5 415	-4 695	-5 127
Dodatkový kapitál (Tier 2)	144 720	158 280	158 280	161 320
Podřízený dluh A	144 720	158 280	158 280	161 320
Odčitatelné položky od původního a dodatkového kapitálu	0	0	0	0
Kapitál na krytí tržního rizika (Tier 3)	0	0	0	0

## Údaje o kapitálové přiměřenosti a výši kapitálových požadavků

### (a) Souhrnná informace o přístupu MPU k posuzování dostatečnosti vnitřně stanoveného kapitálu vzhledem k jeho současným a budoucím činnostem

Systém vnitřně stanoveného kapitálu (dále jen „SVSK“) byl v MPU zaveden od 1.1.2008 v rámci Basel II. Byly zavedeny postupy a pravidla pro:

- stanovení a průběžné posuzování potřeby vnitřně stanoveného kapitálu,
- plánování a průběžné udržování zdrojů vnitřně stanoveného kapitálu,

a to v takové výši, struktuře a rozložení, aby byla dostatečně pokryta rizika, kterým je nebo by mohl být MPU vystaven.

V této souvislosti SVSK MPU zahrnuje 3 základní úkoly:

- identifikovat, měřit a sledovat rizika, které MPU podstupuje,
- mít k dispozici adekvátní objem vnitřně stanoveného kapitálu ve vztahu k svému rizikovému profilu, a to i z pohledu budoucího vývoje, tj. MPU bere v úvahu také ta rizika, kterým bude nebo by mohl být v nadcházejícím období vystaven,
- mít k dispozici kvalitní a efektivně fungující systém řízení rizik, který MPU stále zdokonaluje.

SVSK je součástí celkového řídicího a kontrolního systému MPU. Rizika jsou řízena a identifikována v rámci odboru Řízení rizik. Za celkové fungování SVSK, krytí rizik kapitálem a současně

vyhodnocování tohoto systému a informování představenstva MPU, je odpovědný odbor Compliance. SVSK je plně oddělen od obchodní části MPU, což naplňuje požadavek zamezení střetu zájmů.

Pro vymezení jednotlivých položek vnitřně stanoveného kapitálu MPU plně přebírá složky kapitálu v souladu s Vyhláškou č. 123/2007 Sb. pro účely minimální kapitálové přiměřenosti (tzv. Pilíř 1).

#### (b) Výše kapitálových požadavků

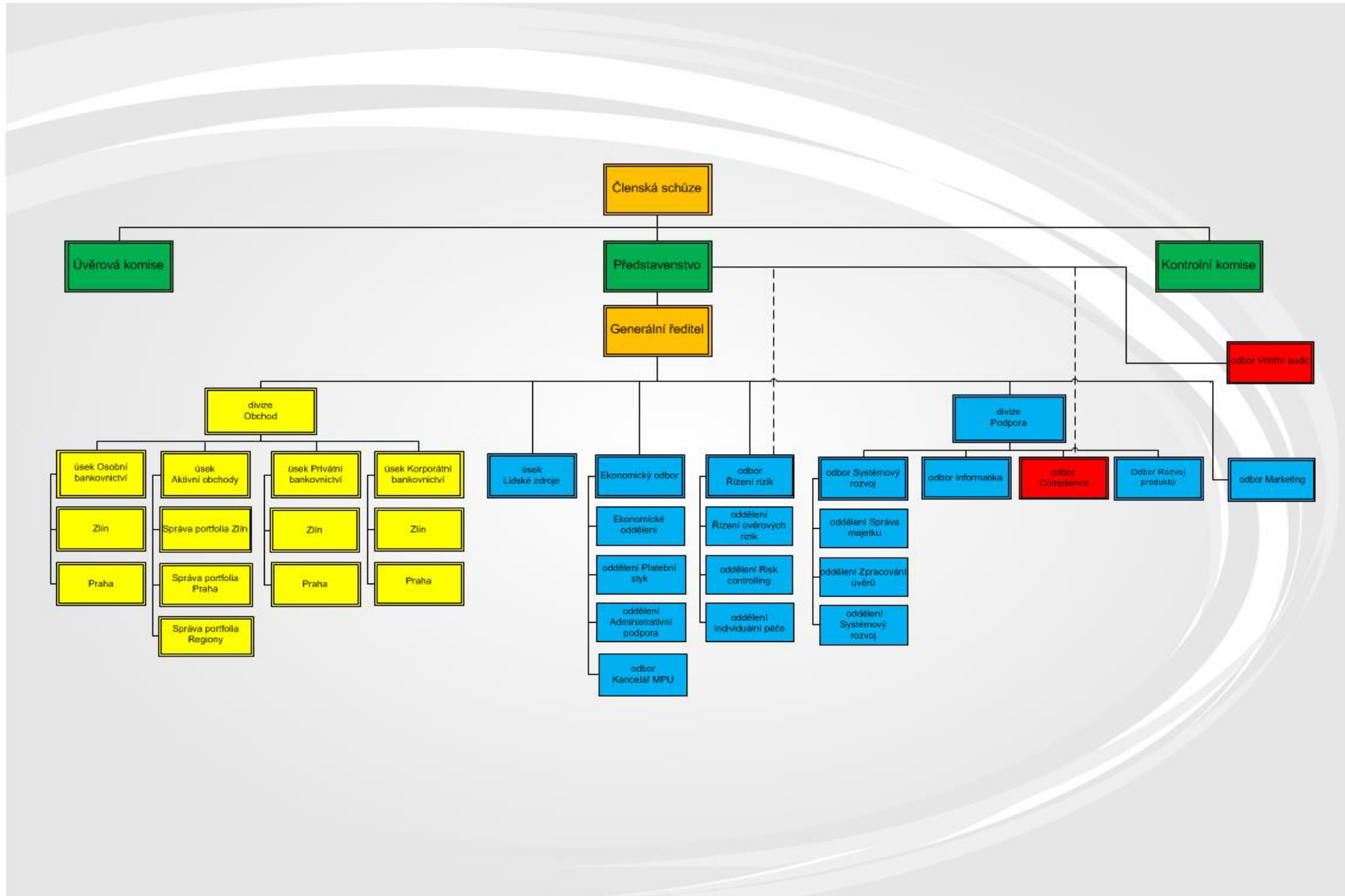
MPU v oblasti Basel II aplikuje od 1.1.2008 k výpočtu kapitálového požadavku k úvěrovému riziku standardizovaný (STA) přístup – tj. aplikaci rizikových vah dle externího ratingu klienta – externí rating MPU akceptuje, pokud pro klienta existuje.

Pro výpočet kapitálového požadavku k operačnímu riziku je aplikován přístup základního ukazatele („BIA přístup“).

<b>Přehled kapitálových požadavků (v tis. Kč)</b>	<b>30.9.2013</b>	<b>30.6.2013</b>	<b>31.3.2013</b>	<b>31.12.2012</b>
Souhrnná výše kapitálových požadavků	610 781	582 582	594 682	614 734
Kapitálový požadavek k úvěrovému riziku při STA k expozicím celkem	568 405	540 206	555 613	576 984
Kapitálový požadavek při STA k expozicím vůči centrálním vládám a bankám	0	0	0	0
Kapitálový požadavek při STA k expozicím vůči institucím	18 821	24 462	28 871	22 836
Kapitálový požadavek při STA k podnikovým expozicím	397 290	383 866	393 604	424 605
Kapitálový požadavek při STA k expozicím zajištěným nemovitostmi	18 040	18 221	18 565	19 258
Kapitálový požadavek při STA k expozicím po splatnosti	83 064	62 273	63 654	59 306
Kapitálový požadavek při STA k ostatním expozicím	51 190	51 384	50 919	50 978
Kapitálový požadavek k pozičnímu, měnovému a komoditnímu riziku celkem	0	0	1 319	0
Kapitálový požadavek k tržnímu riziku při STA celkem	0	0	1 319	0
Kapitálový požadavek při STA k měnovému riziku	0	0	1 319	0
Kapitálový požadavek k operačnímu riziku celkem	42 376	42 376	37 750	37 750
Kapitálový požadavek k operačnímu riziku při BIA	42 376	42 376	37 750	37 750

V období 1.1.2008 až 30.9.2013 zařazoval MPU aktiva, závazky a podrozvahové položky pouze do investičního portfolia, kapitálové požadavky vztahující se k obchodnímu portfoliu tudíž nebyly tvořeny.

# Organizační struktura



## Příloha č. 2

Čtvrtletní rozvaha podle Opatření ČNB č. 1/2010

<b>AKTIVA (v tis. Kč)</b>		<b>30.9.2013</b>	<b>30.6.2013</b>	<b>31.3.2013</b>	<b>31.12.2012</b>
<b>Aktiva celkem</b>	<b>1</b>	<b>8 130 008</b>	<b>8 418 951</b>	<b>8 934 475</b>	<b>8 769 344</b>
Pokladní hotovost a pohledávky vůči centrálním bankám	2	201 502	225 524	238 160	212 409
Pokladní hotovost	3	58 750	64 153	59 997	54 838
Pohledávky vůči centrálním bankám	4	142 752	161 372	178 164	157 571
Finanční aktiva k obchodování	5	0	0	0	0
Finanční aktiva v reálné hodnotě vykáz. do zisku nebo ztráty	6	254	0	0	247
Realizovatelná finanční aktiva	7	52 485	0	0	0
Úvěry a jiné pohledávky	8	7 225 870	7 373 559	7 870 460	7 770 270
Finanční investice držené do splatnosti	9	0	144 148	144 676	144 308
Zajišťovací deriváty s kladnou reálnou hodnotou	10	0	0	0	0
Kladné změny reálné hodnoty portfolia zajišťovaných nástrojů	11	0	0	0	0
Hmotný majetek	12	574 502	577 382	577 068	580 466
Pozemky, budovy a zařízení	13	340 365	342 261	340 965	343 379
Investice do nemovitostí	14	234 137	235 120	236 104	237 087
Nehmotný majetek	15	10 281	5 415	4 695	5 127
Účasti v přidružených a ovládaných osobách a ve spol.podn.	16	0	0	0	0
Daňové pohledávky	17	21 435	17 558	13 555	9 816
Ostatní aktiva	18	43 679	75 365	85 860	46 701
Neoběžná aktiva a vyřazované skupiny určené k prodeji	19	0	0	0	0

<b>ZÁVAZKY A VLASTNÍ KAPITÁL (v tis. Kč)</b>		<b>30.9.2013</b>	<b>30.6.2013</b>	<b>31.3.2013</b>	<b>31.12.2012</b>
<b>Závazky a vlastní kapitál celkem</b>	<b>1</b>	<b>8 130 008</b>	<b>8 418 951</b>	<b>8 934 475</b>	<b>8 769 344</b>
Závazky celkem	2	8 064 177	8 361 038	8 884 539	8 675 626
Vklady, úvěry a ostatní finanční závazky vůči centr.bankám	3	0	0	0	0
Finanční závazky k obchodování	4	0	0	0	0
Finanční závazky v reálné hodnotě vykázané do zisku/ztráty	5	0	186	3	0
Finanční závazky v naběhlé hodnotě	6	7 312 601	7 626 524	8 293 669	8 134 055
Finanční závazky spojené s převáděnými aktivy	7	0	0	0	0
Zajišťovací deriváty se zápornou reálnou hodnotou	8	0	0	0	0
Záporné změny reál. hodnoty portfolia zajišťovaných nástrojů	9	0	0	0	0
Rezervy	10	1 300	1 200	1 100	1 000
Daňové závazky	11	16 238	16 907	17 675	18 073
Ostatní závazky	12	63 499	45 715	65 694	41 332
Základní kapitál družstevní záložny splatný na požádání	13	670 539	670 506	506 397	481 166
Splacený základní kapitál druž.zál. splatný na požádání	14	670 341	670 266	506 098	480 833
Nesplacený základní kapitál druž.zál. splatný na požádání	15	198	240	299	333
Závazky spojené s vyřazovanými skupinami určenými k prodeji	16	0	0	0	0
Vlastní kapitál celkem	17	65 831	57 913	49 936	93 718
Základní kapitál	18	0	0	0	0
Další vlastní kapitál	19	0	0	0	0
Fondy z přecenění a ostatní oceňovací rozdíly	20	524	0	0	0
Rezervní fondy	21	31 600	31 600	31 600	31 600
Nerozdělený zisk (neuhrazená ztráta) z předchozích období	22	65 827	65 827	65 827	65 827
Zisk (ztráta) za běžné účetní období	23	-32 120	-39 513	-47 491	-3 709

Čtvrtletní výkaz zisku a ztráty podle Opatření ČNB č. 1/2010

VÝKAZ ZISKU A ZTRÁTY (v tis. Kč)		30.9.2013	30.6.2013	31.3.2013	31.12.2012
Zisk z finanční a provozní činnosti	1	445 881	329 776	239 311	152 592
Úrokové výnosy	2	706 779	564 959	427 751	285 280
Úrokové náklady	3	-277 716	-240 042	-190 576	-129 993
Náklady na základní kapitál splatný na požádání	4	0	0	0	0
Výnosy z dividend	5	0	0	0	0
Výnosy z poplatků a provizí	6	24 531	18 487	14 521	10 162
Náklady na poplatky a provize	7	-2 600	-2 345	-2 034	-1 533
Realizované Z/Z z finan.aktiv a závazků nevykáz. v RH do Z/Z	8	3 647	0	0	0
Zisk (ztráta) z finančních aktiv a závazků k obchodování	9	0	0	0	0
Zisk (ztráta) z finan. aktiv a závazků v RH vykázané do Z/Z	10	-102	-542	-359	-109
Zisk (ztráta) ze zajišťovacího účetnictví	11	0	0	0	0
Kurzové rozdíly	12	-861	501	386	-10
Zisk (ztráta) z odúčtování aktiv j. než držených k prodeji	13	430	262	25	0
Ostatní provozní výnosy	14	24 564	18 131	13 639	9 387
Ostatní provozní náklady	15	-32 790	-29 636	-24 041	-20 593
Správní náklady	16	-211 388	-173 701	-132 241	-90 143
Náklady na zaměstnance	17	-121 682	-98 195	-72 927	-49 103
Mzdy a platy	18	-88 671	-71 364	-53 072	-36 341
Sociální a zdravotní pojištění	19	-27 687	-22 284	-16 169	-10 281
Penzijní a podobné výdaje	20	-374	-291	-211	-135
Náklady na dočasné zaměstnance	21	-1 362	-1 253	-1 048	-700
Odměny - vlastní kapitálové nástroje	22	0	0	0	0
Ostatní náklady na zaměstnance	23	-3 589	-3 003	-2 426	-1 647
Ostatní správní náklady	24	-89 706	-75 506	-59 314	-41 040
Náklady na reklamu	25	-7 013	-5 987	-4 641	-3 741
Náklady na poradenství	26	-18 333	-15 903	-13 239	-7 980
Náklady na informační technologie	27	-4 673	-4 119	-3 061	-2 040
Náklady na outsourcing	28	-12 164	-11 086	-9 198	-6 458
Nájemné	29	-15 749	-12 619	-9 490	-6 411
Jiné správní náklady	30	-31 774	-25 793	-19 686	-14 409
Odpisy	31	-19 465	-15 651	-11 810	-7 945
Odpisy pozemků, budov a zařízení	32	-11 970	-9 653	-7 312	-4 944
Odpisy investic do nemovitostí	33	-4 917	-3 933	-2 950	-1 967
Odpisy nehmotného majetku	34	-2 578	-2 064	-1 549	-1 034
Tvorba rezerv	35	-500	-400	-300	-200
Ztráty ze znehodnocení	36	-248 905	-181 795	-144 707	-60 269
Ztráty ze znehodnocení finan.aktiv nevykázaných v RH do Z/Z	37	-248 905	-181 795	-144 707	-60 269
Ztráty ze znehodnocení nefinančních aktiv	38	0	0	0	0
Negativní goodwill bezprostředně zahrnutý do výkazu Z/Z	39	0	0	0	0
Podíl na Z/Z přídr. a ovládaných osob a společných podniků	40	0	0	0	0
Zisk nebo ztráta z neoběžných aktiv a vyřazovaných skupin	41	0	0	0	0
Zisk nebo ztráta z pokračujících činností před zdaněním	42	-34 377	-41 770	-49 748	-5 966
Náklady na daň z příjmů	43	2 257	2 257	2 257	2 257
Zisk nebo ztráta z pokračujících činností po zdanění	44	-32 120	-39 513	-47 491	-3 709
Zisk nebo ztráta z ukončované činnosti po zdanění	45	0	0	0	0
<b>Zisk nebo ztráta po zdanění</b>	<b>46</b>	<b>-32 120</b>	<b>-39 513</b>	<b>-47 491</b>	<b>-3 709</b>