

**Informace o
Moravském Peněžním Ústavu – spořitelním družstvu
k 30.6.2012**

uveřejňované dle § 7b odst. 1 a 2 zákona č. 87/1995 Sb., o spořitelních a úvěrních družstvech, ve znění pozdějších předpisů,
zpracované dle Vyhlášky č. 123/2007 Sb., o pravidlech obezřetného podnikání bank, spořitelních a úvěrních družstev a obchodníků
s cennými papíry.

Obsah

Údaje o Moravském Peněžním Ústavu – spořitelním družstvu	3
Údaje o složení členů MPU	5
Údaje o struktuře konsolidačního celku, jehož je MPU součástí	5
Údaje o činnosti MPU	6
Údaje o finanční situaci MPU	7
Údaje o kapitálu	19
Údaje o kapitálové přiměřenosti a výši kapitálových požadavků	19

Údaje o Moravském Peněžním Ústavu – spořitelním družstvu (dále také „MPU“)

- (a) *Obchodní firma:* Moravský Peněžní Ústav – spořitelní družstvo
Právní forma: družstvo
Sídlo: Praha, Nové Město, Senovážné náměstí 1375/19, PSČ 110 00
Identifikační číslo: 25307835
- (b) *Datum zápisu do obchodního rejstříku:* 15.srpna 1996
Datum zápisu poslední změny: 6.ledna 2009
Účel poslední změny: změna sídla, změna zapisovaného základního kapitálu
- (c) *Výše základního kapitálu zapsaného v obchodním rejstříku:* 250 000 000 Kč
- (d) *Výše splaceného základního kapitálu:* 396 627 000 Kč
- (e) *Údaje o zvýšení základního kapitálu*
Základní kapitál byl v období od 1.4.2012 do 30.6.2012 zvýšen o částku 795 000 Kč. K navýšení došlo vznikem 795 nových členství.
- Počet členů MPU k 30.6.2012 je: 9 720
- (f) *Organizační struktura MPU je uvedena v příloze č. 1.*
Počet organizačních jednotek: 2
- pobočka Zlín
- pobočka Praha
Počet zaměstnanců k 30.6.2012 (přepočtený stav): 92
- (g) *Údaje o členech kontrolní komise, představenstva, úvěrové komise a vrcholného vedení*

▪ **Kontrolní komise**

Michaela Mikelová, DiS.

Funkce: předseda kontrolní komise od 1.3.2012
Vzdělání: Vyšší odborná škola ekonomická ve Zlíně
Zkušenosti: 6 let v oblasti družstevních záložen
Členství v orgánech jiných právnických osob: není

Ing. Barbora Čermáková

Funkce: člen kontrolní komise od 10.4.2007
Vzdělání: Univerzita Tomáše Bati ve Zlíně
Zkušenosti: 5 let v oblasti družstevních záložen
Členství v orgánech jiných právnických osob:
EURO STAR CZ, s.r.o. – jednatel
SAB CZ s.r.o. – jednatel
SAB Capital a.s. – člen představenstva
Správa Aktiv a Bankovní Poradenství a.s. – předseda dozorčí rady
immoSAB a.s. – předseda dozorčí rady
SAB Finance a.s. – předseda dozorčí rady

Marcela Čalová

Funkce: člen kontrolní komise od 31.5.2010
Vzdělání: Gymnázium ve Zlíně
Zkušenosti: 17 let v oblasti peněžnictví (sektor bank a družstevních záložen)
Členství v orgánech jiných právnických osob: není

▪ **Představenstvo**

Ing. Radomír Lapčík, LL.M.

Funkce: předseda představenstva od 25.3.2008
Vzdělání: Vysoké učení technické v Brně
Zkušenosti: 17 let v oblasti peněžnictví (sektor bank a družstevních záložen)
Členství v orgánech jiných právnických osob: není

Ing. Jaroslav Končický

Funkce: místopředseda představenstva od 25.3.2008
Vzdělání: Vysoká škola zemědělská v Brně
Zkušenosti: 11 let v oblasti družstevních záložen
Členství v orgánech jiných právnických osob: není

Mgr. Ivo Lapčík

Funkce: člen představenstva od 10.4.2007
Vzdělání: Masarykova univerzita v Brně
Zkušenosti: 12 let v oblasti družstevních záložen
Členství v orgánech jiných právnických osob: není

▪ **Úvěrová komise**

Ing. Jaromír Hanák

Funkce: předseda úvěrové komise od 23.10.2004
Vzdělání: Vysoká škola ekonomická v Bratislavě
Zkušenosti: 13 let v oblasti peněžnictví (sektor bank a družstevních záložen)
Členství v orgánech jiných právnických osob:
VERITA, s.r.o. - jednatel
XANTENET, a.s. – předseda dozorčí rady
JH Autospol, a.s. – předseda dozorčí rady
Nadační fond Glaukom – člen správní rady

Ing. Alena Končická

Funkce: člen úvěrové komise od 23.10.2004
Vzdělání: Vysoká škola zemědělská v Brně
Zkušenosti: 7 let v oblasti družstevních záložen
Členství v orgánech jiných právnických osob: není

Ing. Jolana Červenková

Funkce: člen úvěrové komise od 16.2.2012
Vzdělání: Slezská univerzita v Opavě
Zkušenosti: 10 let v oblasti družstevních záložen
Členství v orgánech jiných právnických osob:
Real Estate Fund a.s. – člen dozorčí rady

U všech zvolených členů kontrolní komise, představenstva a úvěrové komise posoudil dohled nad družstevními záložnami jejich odbornou způsobilost a důvěryhodnost a souhlasil s jejich jmenováním do funkce. Žádný z členů představenstva není členem orgánů jiných společností v ČR, které jsou podnikatelem.

▪ Vrcholné vedení

Ing. Radomír Lapčík, LL.M.

Funkce: generální ředitel od 1.4.2008

Vzdělání: Vysoké učení technické v Brně

Zkušenosti: 17 let v oblasti peněžnictví (sektor bank a družstevních záložen)

Členství v orgánech jiných právnických osob: není

Souhrnná výše úvěrů poskytnutých členům kontrolní komise, představenstva, úvěrové komise a vrcholného vedení: 1 710 tis. Kč

MPU nevydal záruky za členy kontrolní komise, představenstva, úvěrové komise a vrcholného vedení.

Údaje o složení členů MPU

Údaje o členech MPU s kvalifikovanou účastí na MPU:

Jméno a příjmení: Ing. Radomír Lapčík, LL.M.

Výše podílu na hlasovacích právech: 12,89 %

Údaje o struktuře konsolidačního celku, jehož je MPU součástí

MPU není součástí konsolidačního celku.

Údaje o činnosti MPU

(a) Předmět podnikání zapsaný v obchodním rejstříku:

- 1) Družstvo je oprávněno v rámci svého podnikání vykonávat níže uvedené činnosti dle § 3 odst. 1 zákona č. 87/1995 Sb., o spořitelních a úvěrních družstvech, ve znění pozdějších předpisů:
 - a) přijímání vkladů od členů,
 - b) poskytování úvěrů členům,
 - c) finanční leasing pro členy,
 - d) platební styk, zúčtování a vydávání a správa platebních prostředků pro členy,
 - e) poskytování ručení za úvěry a půjčky členů,
 - f) otvírání akreditivů pro členy,
 - g) obstarání inkasa pro členy,
 - h) nákup a prodej cizí měny pro členy,
 - i) pronájem bezpečnostních schránek členům.
- 2) Družstvo je výlučně za účelem zajištění povolených činností podle § 3 odst. 1 zákona č. 87/1995 Sb., o spořitelních a úvěrních družstvech ve znění pozdějších předpisů, které jsou uvedeny v odst. 1) oprávněno:
 - a) ukládat vklady v družstevních záložnách a bankách a u poboček zahraničních bank,
 - b) přijímat úvěry od družstevních záložen a bank,
 - c) nabývat majetek a disponovat s ním,
 - d) obchodovat na vlastní účet s devizami a nástroji směnných kurzů a úrokových sazeb za účelem zajištění rizik vyplývajících z povolených činností podle § 3 odst. 1 zákona č. 87/1995 Sb., o spořitelních a úvěrních družstvech, ve znění pozdějších předpisů,
 - e) obchodovat na vlastní účet s registrovanými cennými papíry, nestanoví-li zákon č. 87/1995 Sb., o spořitelních a úvěrních družstvech, ve znění pozdějších předpisů, jinak.

(b) Přehled činností skutečně vykonávaných:

- a) přijímání vkladů od členů,
- b) poskytování úvěrů členům,
- c) platební styk, zúčtování a vydávání a správa platebních prostředků pro členy,

a za účelem zajištění činností podle písm. a) až c) dále:

- d) ukládání vkladů v družstevních záložnách a bankách a u poboček zahraničních bank,
- e) nabývání majetku a disponování s ním,
- f) obchodování na vlastní účet s devizami a nástroji směnných kurzů a úrokových sazeb za účelem zajištění rizik vyplývajících z činností podle písm. a) až c).

(c) Přehled činností, jejichž vykonávání nebo poskytování bylo Českou národní bankou omezeno nebo vyloučeno:

žádné

Údaje o finanční situaci MPU

Informace jsou uvedeny ve struktuře podle Vyhlášky č. 501/2002 Sb., která se vztahuje na všechny finanční instituce se sídlem na území ČR. Čtvrtletní rozvaha a výkaz zisku a ztráty sestavené podle Opatření České národní banky č. 1/2010 jsou uvedeny v příloze č. 2.

(a) Rozvaha podle Vyhlášky č. 501/2002 Sb.

AKTIVA (v tis. Kč)		30.6.2012	31.3.2012	31.12.2011	30.9.2011
1.	Pokladní hotovost a vklady u centrálních bank	143 787	175 365	88 747	96 064
2.	Státní bezkupónové dluhopisy a ostatní cenné papíry přijímané centrální bankou k refinancování	0	0	0	0
	v tom:				
	a) vydané vládními institucemi				
	b) ostatní				
3.	Pohledávky za bankami a družstevními záložnami	1 212 042	927 308	852 764	466 113
	v tom:				
	a) splatné na požádání	690 527	605 558	552 865	432 179
	b) ostatní pohledávky	521 515	321 750	299 899	33 934
4.	Pohledávky za klienty - členy družstevních záložen	6 020 093	6 035 350	5 220 619	5 129 214
	v tom:				
	a) splatné na požádání	423 627	371 480	259 920	234 439
	b) ostatní pohledávky	5 596 466	5 663 870	4 960 699	4 894 775
5.	Dluhové cenné papíry	143 932	102 028	101 213	102 167
	v tom:				
	a) vydané vládními institucemi	143 932	102 028	101 213	102 167
	b) vydané ostatními osobami				
6.	Akcie, podílové listy a ostatní podíly	0	0	0	0
7.	Účasti s podstatným vlivem	0	0	0	0
	z toho: v bankách				
8.	Účasti s rozhodujícím vlivem	0	0	0	0
	z toho: v bankách				
9.	Dlouhodobý nehmotný majetek	5 201	5 717	4 071	1 434
	z toho:				
	a) zřizovací výdaje				
	b) goodwill				
10.	Dlouhodobý hmotný majetek	584 515	583 714	543 232	533 838
	z toho:				
	a) pozemky a budovy pro provozní činnost	323 948	321 598	282 776	274 287
11.	Ostatní aktiva	38 980	45 485	40 261	37 065
12.	Pohledávky z upsaného základního kapitálu	333	200	166	114
13.	Náklady a příjmy příštích období	9 278	5 804	9 453	8 567
	Aktiva celkem	8 158 161	7 880 971	6 860 526	6 374 577

PASIVA (v tis. Kč)		30.6.2012	31.3.2012	31.12.2011	30.9.2011
1.	Závazky vůči bankám a družstevním záložnám	100 004	529 446	4	60 152
	v tom: a) splatné na požádání				
	b) ostatní závazky	100 004	529 446	4	60 152
2.	Závazky vůči klientům - členům družstevních záložen	7 314 246	6 607 335	6 146 791	5 717 596
	v tom: a) splatné na požádání	441 253	482 787	427 886	407 803
	b) ostatní závazky	6 872 993	6 124 548	5 718 905	5 409 893
3.	Závazky z dluhových cenných papírů	0	0	0	0
	v tom: a) emitované dluhové cenné papíry				
	b) ostatní závazky z dluhových cenných papírů				
4.	Ostatní pasiva	58 832	39 275	30 565	30 309
5.	Výnosy a výdaje příštích období	3 332	2 605	2 422	2 276
6.	Rezervy	800	700	600	500
	v tom: a) na důchody a podobné závazky				
	b) na daně				
	c) ostatní	800	700	600	500
7.	Podřízené závazky	175 900	176 400	173 596	50 000
8.	Základní kapitál	396 960	396 165	395 743	395 291
	z toho: a) splacený základní kapitál	396 627	395 965	395 577	395 177
	b) vlastní akcie				
9.	Emisní ážio	0	0	0	0
10.	Rezervní fondy a ostatní fondy ze zisku	25 600	25 600	25 600	25 600
	v tom: a) povinné rezervní fondy a rizikové fondy	25 600	25 600	25 600	25 600
	b) ostatní rezervní fondy				
	c) ostatní fondy ze zisku				
11.	Rezervní fond na nové ocenění	0	0	0	0
12.	Kapitálové fondy	0	0	0	0
13.	Oceňovací rozdíly	0	0	0	0
	z toho: a) z majetku a závazků				
	b) ze zajišťovacích derivátů				
	c) z přepočtu účastí				
14.	Nerozdělený zisk nebo neuhrazená ztráta z předchozích období	54 093	54 093	54 093	54 093
15.	Zisk nebo ztráta za účetní období	28 394	49 353	31 113	38 760
	Pasiva celkem	8 158 161	7 880 971	6 860 526	6 374 577

(b) Výkaz zisku a ztráty podle Vyhlášky č. 501/2002 Sb.

(v tis. Kč)		30.6.2012	31.3.2012	31.12.2011	30.9.2011
1.	Výnosy z úroků a podobné výnosy	728 784	586 304	452 776	326 204
	z toho: úroky z dluhových cenných papírů	5 113	4 249	3 433	2 613
2.	Náklady na úroky a podobné náklady	293 160	232 451	179 954	132 749
	z toho: náklady na úroky z dluhových cenných papírů				
3.	Výnosy z akcií a podílů	0	0	0	0
	v tom: a) výnosy z účastí s podstatným vlivem				
	b) výnosy z účastí s rozhodujícím vlivem				
	c) ostatní výnosy z akcií a podílů				
4.	Výnosy z poplatků a provizí	30 463	25 369	15 727	11 302
5.	Náklady na poplatky a provize	5 720	4 118	2 621	1 561
6.	Zisk nebo ztráta z finančních operací	-245	-509	-400	-301
7.	Ostatní provozní výnosy	30 475	24 462	16 437	12 525
8.	Ostatní provozní náklady	18 688	15 640	12 422	9 747
9.	Správní náklady	236 152	190 080	143 362	102 693
	v tom: a) náklady na zaměstnance	135 624	110 277	84 652	61 970
	z toho: aa) mzdy a platy	98 318	79 640	61 112	44 584
	ab) sociální a zdravotní pojištění	31 730	25 748	19 510	14 531
	b) ostatní správní náklady	100 528	79 803	58 710	40 723
10.	Rozpuštění rezerv a opravných položek k dlouhodobému hmotnému a nehmotnému majetku	0	0	0	0
11.	Odpisy, tvorba a použití rezerv a opravných položek k dlouhodobému hmotnému a nehmotnému majetku	21 906	17 932	14 225	10 711
12.	Rozpuštění opravných položek a rezerv k pohledávkám a zárukám, výnosy z dříve odepsaných pohledávek	153 260	120 627	104 858	74 991
13.	Odpisy, tvorba a použití opravných položek a rezerv k pohledávkám a zárukám	315 605	245 011	204 600	127 501
14.	Rozpuštění opravných položek k účastem s rozhodujícím a podstatným vlivem	0	0	0	0
15.	Ztráty z převodu účastí s rozhodujícím a podstatným vlivem, tvorba a použití opravných položek k účastem s rozhodujícím a podstatným vlivem	0	0	0	0
16.	Rozpuštění ostatních rezerv	0	0	0	0
17.	Tvorba a použití ostatních rezerv	600	500	400	300
18.	Podíl na ziscích nebo ztrátách účastí s rozhodujícím nebo podstatným vlivem	0	0	0	0
19.	Zisk nebo ztráta za účetní období z běžné činnosti před zdaněním	50 906	50 521	31 813	39 460
20.	Mimořádné výnosy	0	0	0	0
21.	Mimořádné náklady	0	0	0	0
22.	Zisk nebo ztráta za účetní období z mimořádné činnosti před zdaněním	0	0	0	0
23.	Daň z příjmů	22 512	1 168	700	700
24.	Zisk nebo ztráta za účetní období po zdanění	28 394	49 353	31 113	38 760

(c) Informace o pohledávkách z finančních činností bez selhání a se selháním

K 30.6.2012

(v tis. Kč)		Hodnota před znehodnocením	Účetní hodnota (netto)	Opravné položky k jednotlivým pohledávkám	Opravné položky k port. pohled. jednotlivě bez znehodnocení	Opravné položky k portfoliu jednotlivě nevýznam. pohledávek	Kumulovaná ztráta z ocenění reálnou hodnotou
		1	2	3	4	5	6
Pohledávky z finančních činností celkem	1	7 427 243	7 232 134	195 109	0	0	0
Pohledávky za úvěrovými institucemi	2	1 212 042	1 212 042	0	0	0	0
Pohledávky za úvěrovými institucemi bez selhání	3	1 212 042	1 212 042	0	0	0	0
Standardní pohledávky za úvěrovými institucemi	4	1 212 042	1 212 042				
Sledované pohledávky za úvěrovými institucemi	5						
Pohledávky za úvěrovými institucemi se selháním	6	0	0	0	0	0	0
Nestandardní pohledávky za úvěrovými institucemi	7						
Pochybné pohledávky za úvěrovými institucemi	8						
Ztrátové pohledávky za úvěrovými institucemi	9						
Pohledávky za jinými osobami než úvěr.institucemi	10	6 215 201	6 020 092	195 109	0	0	0
Pohledávky za j. osobami než úvěr.institucemi bez selhání	11	5 357 296	5 355 945	1 351	0	0	0
Standardní pohledávky za jinými osobami než úvěr.institucemi	12	5 133 319	5 133 319	0			
Sledované pohledávky za jin. osobami než úvěr.institucemi	13	223 977	222 626	1 351			
Pohledávky za jin. osobami než úvěr.institucemi se selháním	14	857 905	664 147	193 758	0	0	0
Nestandardní pohledávky za jinými osobami než úvěr.institucemi	15	184 080	170 159	13 921			
Pochybné pohledávky za jinými osobami než úvěr.institucemi	16	52 182	49 883	2 299			
Ztrátové pohledávky za jinými osobami než úvěr.institucemi	17	621 643	444 105	177 538			

K 31.3.2012

(v tis. Kč)		Hodnota před znehodnocením	Účetní hodnota (netto)	Opravné položky k jednotlivým pohledávkám	Opravné položky k port. pohled. jednotlivě bez znehodnocení	Opravné položky k portfoliu jednotlivě nevýznam. pohledávek	Kumulovaná ztráta z ocenění reálnou hodnotou
		1	2	3	4	5	6
Pohledávky z finančních činností celkem	1	7 121 339	6 962 299	159 040	0	0	0
Pohledávky za úvěrovými institucemi	2	926 621	926 621	0	0	0	0
Pohledávky za úvěrovými institucemi bez selhání	3	926 621	926 621	0	0	0	0
Standardní pohledávky za úvěrovými institucemi	4	926 621	926 621				
Sledované pohledávky za úvěrovými institucemi	5						
Pohledávky za úvěrovými institucemi se selháním	6	0	0	0	0	0	0
Nestandardní pohledávky za úvěrovými institucemi	7						
Pochybné pohledávky za úvěrovými institucemi	8						
Ztrátové pohledávky za úvěrovými institucemi	9						
Pohledávky za jinými osobami než úvěr.institucemi	10	6 194 718	6 035 678	159 040	0	0	0
Pohledávky za j. osobami než úvěr.institucemi bez selhání	11	5 585 146	5 580 387	4 759	0	0	0
Standardní pohledávky za jinými osobami než úvěr.institucemi	12	5 249 368	5 249 368	0			
Sledované pohledávky za jin. osobami než úvěr.institucemi	13	335 778	331 019	4 759			
Pohledávky za jin. osobami než úvěr.institucemi se selháním	14	609 572	455 291	154 281	0	0	0
Nestandardní pohledávky za jinými osobami než úvěr.institucemi	15	71 175	70 401	774			
Pochybné pohledávky za jinými osobami než úvěr.institucemi	16	149 910	131 604	18 306			
Ztrátové pohledávky za jinými osobami než úvěr.institucemi	17	388 487	253 286	135 201			

K 31.12.2011

(v tis. Kč)		Hodnota před znehodnocením	Účetní hodnota (netto)	Opravné položky k jednotlivým pohledávkám	Opravné položky k port. pohled. jednotlivě bez znehodnocení	Opravné položky k portfoliu jednotlivě nevýznam. pohledávek	Kumulovaná ztráta z ocenění reálnou hodnotou
		1	2	3	4	5	6
Pohledávky z finančních činností celkem	1	6 210 709	6 073 382	137 327	0	0	0
Pohledávky za úvěrovými institucemi	2	852 764	852 764	0	0	0	0
Pohledávky za úvěrovými institucemi bez selhání	3	852 764	852 764	0	0	0	0
Standardní pohledávky za úvěrovými institucemi	4	852 764	852 764				
Sledované pohledávky za úvěrovými institucemi	5						
Pohledávky za úvěrovými institucemi se selháním	6	0	0	0	0	0	0
Nestandardní pohledávky za úvěrovými institucemi	7						
Pochybné pohledávky za úvěrovými institucemi	8						
Ztrátové pohledávky za úvěrovými institucemi	9						
Pohledávky za jinými osobami než úvěř.institucemi	10	5 357 945	5 220 618	137 327	0	0	0
Pohledávky za j. osobami než úvěř.institucemi bez selhání	11	4 770 937	4 770 042	895	0	0	0
Standardní pohledávky za jinými osobami než úvěř.institucemi	12	4 626 340	4 626 340	0			
Sledované pohledávky za jin. osobami než úvěř.institucemi	13	144 597	143 702	895			
Pohledávky za jin. osobami než úvěř.institucemi se selháním	14	587 008	450 576	136 432	0	0	0
Nestandardní pohledávky za jinými osobami než úvěř.institucemi	15	169 437	164 960	4 477			
Pochybné pohledávky za jinými osobami než úvěř.institucemi	16	78 609	64 416	14 193			
Ztrátové pohledávky za jinými osobami než úvěř.institucemi	17	338 962	221 200	117 762			

K 30.9.2011

(v tis. Kč)		Hodnota před znehodnocením	Účetní hodnota (netto)	Opravné položky k jednotlivým pohledávkám	Opravné položky k port. pohled. jednotlivě bez znehodnocení	Opravné položky k portfoliu jednotlivě nevýznam. pohledávek	Kumulovaná ztráta z ocenění reálnou hodnotou
		1	2	3	4	5	6
Pohledávky z finančních činností celkem	1	5 685 531	5 595 328	90 203	0	0	0
Pohledávky za úvěrovými institucemi	2	466 113	466 113	0	0	0	0
Pohledávky za úvěrovými institucemi bez selhání	3	466 113	466 113	0	0	0	0
Standardní pohledávky za úvěrovými institucemi	4	466 113	466 113				
Sledované pohledávky za úvěrovými institucemi	5						
Pohledávky za úvěrovými institucemi se selháním	6	0	0	0	0	0	0
Nestandardní pohledávky za úvěrovými institucemi	7						
Pochybné pohledávky za úvěrovými institucemi	8						
Ztrátové pohledávky za úvěrovými institucemi	9						
Pohledávky za jinými osobami než úvěr.institucemi	10	5 219 418	5 129 215	90 203	0	0	0
Pohledávky za j. osobami než úvěr.institucemi bez selhání	11	4 703 304	4 701 977	1 327	0	0	0
Standardní pohledávky za jinými osobami než úvěr.institucemi	12	4 532 724	4 532 724	0			
Sledované pohledávky za jin. osobami než úvěr.institucemi	13	170 580	169 253	1 327			
Pohledávky za jin. osobami než úvěr.institucemi se selháním	14	516 114	427 238	88 876	0	0	0
Nestandardní pohledávky za jinými osobami než úvěr.institucemi	15	249 435	238 243	11 192			
Pochybné pohledávky za jinými osobami než úvěr.institucemi	16	32 342	25 000	7 342			
Ztrátové pohledávky za jinými osobami než úvěr.institucemi	17	234 337	163 995	70 342			

(d) Informace o pohledávkách bez znehodnocení a se znehodnocením

K 30.6.2012

		Hodnota před znehodnocením		Opravné položky	Kumulovaná ztráta z ocenění reálnou hodnotou	Účetní hodnota (netto)	
		Finanč. aktiva oceňovaná naběhlou hodnotou nebo pořiz. cenou	Finanční aktiva oceňovaná reálnou hodnotou	Finanč. aktiva oceňovaná naběhlou hodnotou nebo pořiz. cenou	Finanční aktiva oceňovaná reálnou hodnotou	Finanč. aktiva oceňovaná naběhlou hodnotou nebo pořiz. cenou	Finanční aktiva oceňovaná reálnou hodnotou
(v tis. Kč)		1	2	3	4	5	6
Kapitálové nástroje	1		0	0	0		0
Dluhové cenné papíry	2	143 932	0	0	0	143 932	0
Pohledávky bez znehodnocení	3	6 345 361	0	X	X	6 345 361	0
Pohledávky bez znehodnocení za centrálními bankami	4			X	X		
Pohledávky bez znehodnocení za úvěrovými institucemi	5	1 212 042		X	X	1 212 042	
Pohledávky bez znehodnocení za vládními institucemi	6			X	X		
Pohledávky bez znehodnocení za ostatními klienty/zákazníky	7	5 133 319		X	X	5 133 319	
Ostatní pohledávky bez znehodnocení sektorově nečleněné	8			X	X		
Pohledávky se znehodnocením	9	1 081 882	0	195 109	0	886 773	0
Pohledávky se znehodnocením za centrálními bankami	10						
Pohledávky se znehodnocením za úvěrovými institucemi	11						
Pohledávky se znehodnocením za vládními institucemi	12						
Pohledávky se znehodnocením za ostatní klienty/zákazníky	13	1 081 882		195 109		886 773	
Ostatní pohledávky se znehodnocením sektorově nečleněné	14						

K 31.3.2011

		Hodnota před znehodnocením		Opravné položky	Kumulovaná ztráta z ocenění reálnou hodnotou	Účetní hodnota (netto)	
		Finanč. aktiva oceňovaná naběhlou hodnotou nebo pořiz. cenou	Finanční aktiva oceňovaná reálnou hodnotou	Finanč. aktiva oceňovaná naběhlou hodnotou nebo pořiz. cenou	Finanční aktiva oceňovaná reálnou hodnotou	Finanč. aktiva oceňovaná naběhlou hodnotou nebo pořiz. cenou	Finanční aktiva oceňovaná reálnou hodnotou
(v tis. Kč)		1	2	3	4	5	6
Kapitálové nástroje	1		0	0	0		0
Dluhové cenné papíry	2	102 028	0	0	0	102 028	0
Pohledávky bez znehodnocení	3	6 175 989	0	X	X	6 175 989	0
Pohledávky bez znehodnocení za centrálními bankami	4			X	X		
Pohledávky bez znehodnocení za úvěrovými institucemi	5	926 621		X	X	926 621	
Pohledávky bez znehodnocení za vládními institucemi	6			X	X		
Pohledávky bez znehodnocení za ostatními klienty/zákazníky	7	5 249 368		X	X	5 249 368	
Ostatní pohledávky bez znehodnocení sektorově nečleněné	8			X	X		
Pohledávky se znehodnocením	9	945 350	0	159 040	0	786 310	0
Pohledávky se znehodnocením za centrálními bankami	10						
Pohledávky se znehodnocením za úvěrovými institucemi	11						
Pohledávky se znehodnocením za vládními institucemi	12						
Pohledávky se znehodnocením za ostatní klienty/zákazníky	13	945 350		159 040		786 310	
Ostatní pohledávky se znehodnocením sektorově nečleněné	14						

K 31.12.2011

		Hodnota před znehodnocením		Opravné položky	Kumulovaná ztráta z ocenění reálnou hodnotou	Účetní hodnota (netto)	
		Finanč. aktiva oceňovaná naběhlou hodnotou nebo pořiz. cenou	Finanční aktiva oceňovaná reálnou hodnotou	Finanč. aktiva oceňovaná naběhlou hodnotou nebo pořiz. cenou	Finanční aktiva oceňovaná reálnou hodnotou	Finanč. aktiva oceňovaná naběhlou hodnotou nebo pořiz. cenou	Finanční aktiva oceňovaná reálnou hodnotou
(v tis. Kč)		1	2	3	4	5	6
Kapitálové nástroje	1	0	0	0	0	0	0
Dluhové cenné papíry	2	101 213	0	0	0	101 213	0
Pohledávky bez znehodnocení	3	5 479 104	0	X	X	5 479 104	0
Pohledávky bez znehodnocení za centrálními bankami	4			X	X		
Pohledávky bez znehodnocení za úvěrovými institucemi	5	852 764		X	X	852 764	
Pohledávky bez znehodnocení za vládními institucemi	6			X	X		
Pohledávky bez znehodnocení za ostatními klienty/zákazníky	7	4 626 340		X	X	4 626 340	
Ostatní pohledávky bez znehodnocení sektorově nečleněné	8			X	X		
Pohledávky se znehodnocením	9	731 605	137 327		0	594 278	0
Pohledávky se znehodnocením za centrálními bankami	10						
Pohledávky se znehodnocením za úvěrovými institucemi	11						
Pohledávky se znehodnocením za vládními institucemi	12						
Pohledávky se znehodnocením za ostatní klienty/zákazníky	13	731 605	137 327			594 278	
Ostatní pohledávky se znehodnocením sektorově nečleněné	14						

K 30.9.2011

		Hodnota před znehodnocením		Opravné položky	Kumulovaná ztráta z ocenění reálnou hodnotou	Účetní hodnota (netto)	
		Finanč. aktiva oceňovaná naběhlou hodnotou nebo pořiz. cenou	Finanční aktiva oceňovaná reálnou hodnotou	Finanč. aktiva oceňovaná naběhlou hodnotou nebo pořiz. cenou	Finanční aktiva oceňovaná reálnou hodnotou	Finanč. aktiva oceňovaná naběhlou hodnotou nebo pořiz. cenou	Finanční aktiva oceňovaná reálnou hodnotou
(v tis. Kč)		1	2	3	4	5	6
Kapitálové nástroje	1	0	0	0	0	0	0
Dluhové cenné papíry	2	102 167	0	0	0	102 167	0
Pohledávky bez znehodnocení	3	4 998 837	0	X	X	4 998 837	0
Pohledávky bez znehodnocení za centrálními bankami	4			X	X		
Pohledávky bez znehodnocení za úvěrovými institucemi	5	466 113		X	X	466 113	
Pohledávky bez znehodnocení za vládními institucemi	6			X	X		
Pohledávky bez znehodnocení za ostatními klienty/zákazníky	7	4 532 724		X	X	4 532 724	
Ostatní pohledávky bez znehodnocení sektorově nečleněné	8			X	X		
Pohledávky se znehodnocením	9	686 694	0	90 203	0	596 491	0
Pohledávky se znehodnocením za centrálními bankami	10						
Pohledávky se znehodnocením za úvěrovými institucemi	11						
Pohledávky se znehodnocením za vládními institucemi	12						
Pohledávky se znehodnocením za ostatní klienty/zákazníky	13	686 694		90 203		596 491	
Ostatní pohledávky se znehodnocením sektorově nečleněné	14						

(e) Informace o restrukturalizovaných pohledávkách

Restrukturalizované pohledávky za účetní období v hodnotě před znehodnocením (v tis. Kč)	30.6.2012	31.3.2012	31.12.2011	30.6.2011
Pohledávky oceňované naběhlou hodnotou	0	1 064	7 026	0
Pohledávky oceňované reálnou hodnotou	0	0	0	0

(f) Informace o derivátech

Deriváty (v tis. Kč)	30.6.2012	31.3.2012	31.12.2011	30.9.2011
Deriváty k zajišťování - aktiva				
Reálná hodnota	0	0	0	0
Jmenovitá hodnota	25 967	25 100	25 808	12 275
Deriváty k zajišťování - pasiva				
Reálná hodnota	356	332	60	99
Jmenovitá hodnota	25 640	24 730	25 800	12 378
Deriváty k obchodování - aktiva				
Reálná hodnota	0	0	0	0
Jmenovitá hodnota	0	0	0	0
Deriváty k obchodování - pasiva				
Reálná hodnota	0	0	0	0
Jmenovitá hodnota	0	0	0	0

(g) Poměrové ukazatele

Poměrové ukazatele	30.6.2012	31.3.2012	31.12.2011	30.9.2011
Kapitálová přiměřenost	8,99%	9,47%	10,35%	8,94%
Rentabilita průměrných aktiv (ROAA)	0,27%	0,62%	0,50%	0,85%
Rentabilita průměrného původního kapitálu (tier 1) (ROAE)	3,84%	7,56%	6,31%	10,90%
Aktiva na 1 zaměstnance (v tis.Kč)	84 105	86 604	75 390	64 390
Správní náklady na 1 zaměstnance (v tis.Kč)	1 623	1 671	1 575	1 383
Zisk nebo ztráta po zdanění na 1 zaměstnance (v tis.Kč)	195	434	342	522

Údaje o kapitálu

(a) Souhrnná informace o podmínkách a hlavních charakteristikách kapitálu a jeho složek

MPU stanovuje kapitál na individuálním základě. Kapitál MPU je tvořen zejména splacenými členskými vklady ve výši 396 627 tis. Kč, dále povinným rezervním a rizikovým fondem ve výši 25 600 tis. Kč, nerozděleným ziskem z předchozích období ve výši 54 093 tis. Kč a podřízenými vklady ve výši 175 600 tis. Kč. Původní kapitál je snížen o odčitatelnou položku ve výši 5 201 tis. Kč, která představuje nehmotný majetek.

(b) Výše kapitálu

Kapitál (v tis. Kč)	30.6.2012	31.3.2012	31.12.2011	30.9.2011
Souhrnná výše kapitálu po zohlednění odčitatelných položek a stanovených limitů pro dodatkový kapitál	646 719	645 540	631 598	523 436
Původní kapitál (Tier 1)	471 119	469 940	471 198	473 436
Splacené členské vklady členů DZ	396 627	395 965	395 577	395 177
Rezervní fondy a nerozdělený zisk	79 693	79 693	79 693	79 693
Povinné rezervní a rizikové fondy	25 600	25 600	25 600	25 600
Nerozdělený zisk z předchozích období	54 093	54 093	54 093	54 093
Zisk za účetní období po zdanění	-	-	-	-
Další odčitatelné položky z původního kapitálu	-5 201	-5 717	-4 071	-1 434
Nehmotný majetek jiný než goodwill	-5 201	-5 717	-4 071	-1 434
Dodatkový kapitál (Tier 2)	175 600	175 600	160 400	50 000
Podřízený dluh A	175 600	175 600	160 400	50 000
Odčitatelné položky od původního a dodatkového kapitálu	0	0	0	0
Kapitál na krytí tržního rizika (Tier 3)	0	0	0	0

Údaje o kapitálové přiměřenosti a výši kapitálových požadavků

(a) Souhrnná informace o přístupu MPU k posuzování dostatečnosti vnitřně stanoveného kapitálu vzhledem k jeho současným a budoucím činnostem

Systém vnitřně stanoveného kapitálu (dále jen „SVSK“) byl v MPU zaveden od 1.1.2008 v rámci Basel II. Byly zavedeny postupy a pravidla pro:

- stanovení a průběžné posuzování potřeby vnitřně stanoveného kapitálu,
- plánování a průběžné udržování zdrojů vnitřně stanoveného kapitálu,

a to v takové výši, struktuře a rozložení, aby byla dostatečně pokryta rizika, kterým je nebo by mohl být MPU vystaven.

V této souvislosti SVSK MPU zahrnuje 3 základní úkoly:

- identifikovat, měřit a sledovat rizika, které MPU podstupuje,
- mít k dispozici adekvátní objem vnitřně stanoveného kapitálu ve vztahu k svému rizikovému profilu, a to i z pohledu budoucího vývoje, tj. MPU bere v úvahu také ta rizika, kterým bude nebo by mohl být v nadcházejícím období vystaven,
- mít k dispozici kvalitní a efektivně fungující systém řízení rizik, který MPU stále zdokonaluje.

SVSK je součástí celkového řídicího a kontrolního systému MPU. Rizika jsou řízena a identifikována v rámci odboru řízení rizik. Tento odbor je odpovědný za celkové fungování SVSK, sledování rizik a jejich krytí kapitálem a současně vyhodnocování tohoto systému a informování představenstva

MPU. SVSK je plně oddělen od obchodní části MPU, což naplňuje požadavek zamezení střetu zájmů.

Pro vymezení jednotlivých položek vnitřně stanoveného kapitálu MPU plně přebírá složky kapitálu v souladu s Vyhláškou č. 123/2007 Sb. pro účely minimální kapitálové přiměřenosti (tzv. Pilíř 1).

(b) Výše kapitálových požadavků

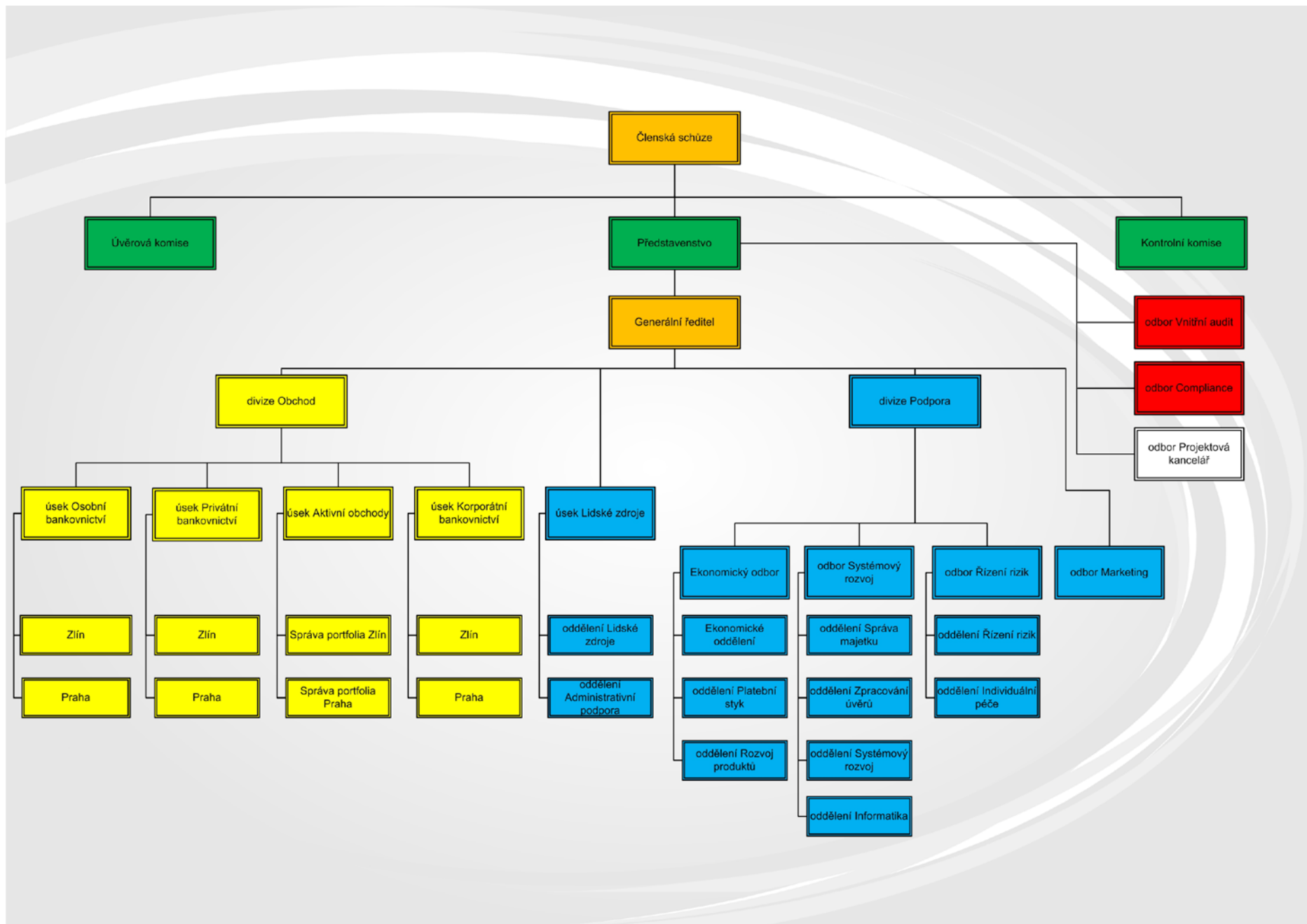
MPU v oblasti Basel II aplikuje od 1.1.2008 k výpočtu kapitálového požadavku k úvěrovému riziku standardizovaný (STA) přístup – tj. aplikaci rizikových vah dle externího ratingu klienta – externí rating MPU akceptuje, pokud pro klienta existuje.

Pro výpočet kapitálového požadavku k operačnímu riziku je aplikován přístup základního ukazatele („BIA přístup“).

Přehled kapitálových požadavků (v tis. Kč)	30.6.2012	31.3.2012	31.12.2011	30.9.2011
Souhrnná výše kapitálových požadavků	575 435	545 279	488 080	468 301
Kapitálový požadavek k úvěrovému riziku při STA k expozicím celkem	542 924	521 196	463 997	444 218
Kapitálový požadavek při STA k expozicím vůči centrálním vládám a bankám	0	0	0	0
Kapitálový požadavek při STA k expozicím vůči institucím	19 392	14 826	13 644	8 258
Kapitálový požadavek při STA k podnikovým expozicím	404 412	398 269	356 056	346 154
Kapitálový požadavek při STA k expozicím zajištěným nemovitostmi	20 714	21 220	19 082	18 635
Kapitálový požadavek při STA k expozicím po splatnosti	47 757	36 036	27 766	24 804
Kapitálový požadavek při STA k ostatním expozicím	50 649	50 845	47 449	46 367
Kapitálový požadavek k pozičnímu, měnovému a komoditnímu riziku celkem	0	0	0	0
Kapitálový požadavek k tržnímu riziku při STA celkem	0	0	0	0
Kapitálový požadavek při STA k měnovému riziku	0	0	0	0
Kapitálový požadavek k operačnímu riziku celkem	32 511	24 083	24 083	24 083
Kapitálový požadavek k operačnímu riziku při BIA	32 511	24 083	24 083	24 083

V období 1.1.2008 až 30.6.2012 zařazoval MPU aktiva, závazky a podrozvahové položky pouze do investičního portfolia, kapitálové požadavky vztahující se k obchodnímu portfoliu tudíž nebyly tvořeny.

Organizační struktura



Příloha č. 2

Čtvrtletní rozvaha podle Opatření ČNB č. 1/2010

AKTIVA (v tis. Kč)		30.6.2012	31.3.2012	31.12.2011	30.9.2011
Aktiva celkem	1	8 158 161	7 880 971	6 860 526	6 374 577
Pokladní hotovost a pohledávky vůči centrálním bankám	2	143 787	175 365	88 747	96 064
Pokladní hotovost	3	65 639	65 747	75 589	74 526
Pohledávky vůči centrálním bankám	4	78 149	109 618	13 158	21 538
Finanční aktiva k obchodování	5	0	0	0	0
Finanční aktiva v reálné hodnotě vykáz. do zisku nebo ztráty	6	356	0	0	0
Realizovatelná finanční aktiva	7	0	0	0	0
Úvěry a jiné pohledávky	8	7 232 135	6 962 298	6 073 382	5 595 327
Finanční investice držené do splatnosti	9	143 932	102 028	101 213	102 167
Zajišťovací deriváty s kladnou reálnou hodnotou	10	0	0	0	0
Kladné změny reálné hodnoty portfolia zajišťovaných nástrojů	11	0	0	0	0
Hmotný majetek	12	584 515	583 714	543 232	533 838
Pozemky, budovy a zařízení	13	345 461	344 629	303 169	292 795
Investice do nemovitostí	14	239 054	239 085	240 064	241 043
Nehmotný majetek	15	5 201	5 717	4 071	1 434
Účasti v přidružených a ovládaných osobách a ve spol.podn.	16	0	0	0	0
Daňové pohledávky	17	4 272	9 151	7 599	3 960
Ostatní aktiva	18	43 963	42 338	42 281	41 786
Neoběžná aktiva a vyřazované skupiny určené k prodeji	19	0	0	0	0

ZÁVAZKY A VLASTNÍ KAPITÁL (v tis. Kč)		30.6.2012	31.3.2012	31.12.2011	30.9.2011
Závazky a vlastní kapitál celkem	1	8 158 161	7 880 971	6 860 526	6 374 577
Závazky celkem	2	8 050 074	7 751 925	6 749 721	6 256 124
Vklady, úvěry a ostatní finanční závazky vůči centr.bankám	3	0	0	0	0
Finanční závazky k obchodování	4	0	0	0	0
Finanční závazky v reálné hodnotě vykázané do zisku/ztráty	5	0	0	0	0
Finanční závazky v naběhlé hodnotě	6	7 590 150	7 313 181	6 320 391	5 827 748
Finanční závazky spojené s převáděnými aktivy	7	0	0	0	0
Zajišťovací deriváty se zápornou reálnou hodnotou	8	0	0	0	0
Záporné změny reál. hodnoty portfolia zajišťovaných nástrojů	9	0	0	0	0
Rezervy	10	800	700	600	500
Daňové závazky	11	29 966	14 324	12 924	11 780
Ostatní závazky	12	32 198	27 555	20 062	20 805
Základní kapitál družstevní záložny splatný na požádání	13	396 960	396 165	395 743	395 291
Splacený základní kapitál druž.zál. splatný na požádání	14	396 627	395 965	395 577	395 177
Nesplacený základní kapitál druž.zál. splatný na požádání	15	333	200	166	114
Závazky spojené s vyřazovanými skupinami určenými k prodeji	16	0	0	0	0
Vlastní kapitál celkem	17	108 086	129 046	110 806	118 453
Základní kapitál	18	0	0	0	0
Další vlastní kapitál	19	0	0	0	0
Fondy z přecenění a ostatní oceňovací rozdíly	20	0	0	0	0
Rezervní fondy	21	25 600	25 600	25 600	25 600
Nerozdělený zisk (neuhrazená ztráta) z předchozích období	22	54 093	54 093	54 093	54 093
Zisk (ztráta) za běžné účetní období	23	28 394	49 353	31 113	38 760

Čtvrtletní výkaz zisku a ztráty podle Opatření ČNB č. 1/2010

VÝKAZ ZISKU A ZTRÁTY (v tis. Kč)		30.6.2012	31.3.2012	31.12.2011	30.9.2011
Zisk z finanční a provozní činnosti	1	468 618	380 394	289 450	205 581
Úrokové výnosy	2	728 784	586 304	452 776	326 204
Úrokové náklady	3	-293 160	-232 451	-179 954	-132 749
Náklady na základní kapitál splatný na požádání	4	0	0	0	0
Výnosy z dividend	5	0	0	0	0
Výnosy z poplatků a provizí	6	30 463	25 369	15 727	11 302
Náklady na poplatky a provize	7	-5 720	-4 118	-2 621	-1 561
Realizované Z/Z z finan.aktiv a závazků nevykáz. v RH do Z/Z	8	0	0	0	0
Zisk (ztráta) z finančních aktiv a závazků k obchodování	9	0	0	0	0
Zisk (ztráta) z finan. aktiv a závazků v RH vykázané do Z/Z	10	356	360	0	0
Zisk (ztráta) ze zajišťovacího účetnictví	11	0	0	0	0
Kurzové rozdíly	12	-601	-869	-400	-301
Zisk (ztráta) z odúčtování aktiv j. než držených k prodeji	13	288	236	213	213
Ostatní provozní výnosy	14	28 199	22 345	14 580	10 668
Ostatní provozní náklady	15	-19 992	-16 782	-10 871	-8 195
Správní náklady	16	-236 152	-190 080	-143 362	-102 693
Náklady na zaměstnance	17	-135 624	-110 277	-84 652	-61 970
Mzdy a platy	18	-96 135	-77 841	-59 656	-43 529
Sociální a zdravotní pojištění	19	-31 730	-25 965	-19 727	-14 748
Penzijní a podobné výdaje	20	-301	-245	-193	-142
Náklady na dočasné zaměstnance	21	-2 183	-1 799	-1 456	-1 056
Odměny - vlastní kapitálové nástroje	22	0	0	0	0
Ostatní náklady na zaměstnance	23	-5 275	-4 427	-3 620	-2 497
Ostatní správní náklady	24	-100 528	-79 803	-58 710	-40 723
Náklady na reklamu	25	-17 106	-13 651	-9 121	-5 799
Náklady na poradenství	26	-14 849	-11 733	-9 209	-6 280
Náklady na informační technologie	27	-4 531	-3 316	-2 205	-1 294
Náklady na outsourcing	28	-9 361	-5 879	-4 044	-2 196
Nájemné	29	-20 387	-17 338	-13 671	-10 751
Jiné správní náklady	30	-34 293	-27 886	-20 459	-14 404
Odpisy	31	-21 906	-17 932	-14 225	-10 711
Odpisy pozemků, budov a zařízení	32	-14 990	-12 513	-10 047	-7 645
Odpisy investic do nemovitostí	33	-5 875	-4 896	-3 916	-2 937
Odpisy nehmotného majetku	34	-1 042	-523	-261	-129
Tvorba rezerv	35	-600	-500	-400	-300
Ztráty ze znehodnocení	36	-157 556	-121 361	-99 650	-52 416
Ztráty ze znehodnocení finan.aktiv nevykázaných v RH do Z/Z	37	-157 556	-121 361	-99 650	-52 416
Ztráty ze znehodnocení nefinančních aktiv	38	0	0	0	0
Negativní goodwill bezprostředně zahrnutý do výkazu Z/Z	39	0	0	0	0
Podíl na Z/Z přídr. a ovládaných osob a společných podniků	40	0	0	0	0
Zisk nebo ztráta z neoběžných aktiv a vyřazovaných skupin	41	0	0	0	0
Zisk nebo ztráta z pokračujících činností před zdaněním	42	52 404	50 521	31 813	39 460
Náklady na daň z příjmů	43	-22 512	-1 168	-700	-700
Zisk nebo ztráta z pokračujících činností po zdanění	44	29 892	49 353	31 113	38 760
Zisk nebo ztráta z ukončované činnosti po zdanění	45	0	0	0	0
Zisk nebo ztráta po zdanění	46	29 892	49 353	31 113	38 760