



**moravský
peněžní ústav**

**Informace o
Moravském Peněžním Ústavu – spořitelním družstvu
k 30.9.2012**

uveřejňované dle § 7b odst. 1 a 2 zákona č. 87/1995 Sb., o spořitelních a úvěrních družstvech, ve znění pozdějších předpisů,
zpracované dle Vyhlášky č. 123/2007 Sb., o pravidlech obezřetného podnikání bank, spořitelních a úvěrních družstev a obchodníků
s cennými papíry.

Obsah

Údaje o Moravském Peněžním Ústavu – spořitelním družstvu	3
Údaje o složení členů MPU	5
Údaje o struktuře konsolidačního celku, jehož je MPU součástí	5
Údaje o činnosti MPU	6
Údaje o finanční situaci MPU	7
Údaje o kapitálu	19
Údaje o kapitálové přiměřenosti a výši kapitálových požadavků	19

Údaje o Moravském Peněžním Ústavu – spořitelním družstvu (dále také „MPU“)

- (a) *Obchodní firma:* Moravský Peněžní Ústav – spořitelní družstvo
Právní forma: družstvo
Sídlo: Praha, Nové Město, Senovážné náměstí 1375/19, PSČ 110 00
Identifikační číslo: 25307835
- (b) *Datum zápisu do obchodního rejstříku:* 15.srpna 1996
Datum zápisu poslední změny: 6.ledna 2009
Účel poslední změny: změna sídla, změna zapisovaného základního kapitálu
- (c) *Výše základního kapitálu zapsaného v obchodním rejstříku:* 250 000 000 Kč
- (d) *Výše splaceného základního kapitálu:* 396 998 000 Kč
- (e) *Údaje o zvýšení základního kapitálu*
Základní kapitál byl v období od 1.7.2012 do 30.9.2012 zvýšen o částku 419 000 Kč. K navýšení došlo vznikem 419 nových členství.
- Počet členů MPU k 30.9.2012 je: 10 095
- (f) *Organizační struktura MPU je uvedena v příloze č. 1.*
Počet organizačních jednotek: 2
- pobočka Zlín
- pobočka Praha
Počet zaměstnanců k 30.9.2012: 101
- (g) *Údaje o členech kontrolní komise, představenstva, úvěrové komise a vrcholného vedení*

▪ **Kontrolní komise**

Michaela Mikelová, DiS.

Funkce: předseda kontrolní komise od 1.3.2012
Vzdělání: Vyšší odborná škola ekonomická ve Zlíně
Zkušenosti: 6 let v oblasti družstevních záložen
Členství v orgánech jiných právnických osob: není

Ing. Barbora Čermáková

Funkce: člen kontrolní komise od 10.4.2007
Vzdělání: Univerzita Tomáše Bati ve Zlíně
Zkušenosti: 5 let v oblasti družstevních záložen
Členství v orgánech jiných právnických osob:
EURO STAR CZ, s.r.o. – jednatel
SAB CZ s.r.o. – jednatel
SAB Capital a.s. – člen představenstva
Správa Aktiv a Bankovní Poradenství a.s. – předseda dozorčí rady
immoSAB a.s. – předseda dozorčí rady
SAB Finance a.s. – předseda dozorčí rady

Marcela Čalová

Funkce: člen kontrolní komise od 31.5.2010
Vzdělání: Gymnázium ve Zlíně
Zkušenosti: 18 let v oblasti peněžnictví (sektor bank a družstevních záložen)
Členství v orgánech jiných právnických osob: není

▪ **Představenstvo**

Ing. Radomír Lapčík, LL.M.

Funkce: předseda představenstva od 25.3.2008
Vzdělání: Vysoké učení technické v Brně
Zkušenosti: 18 let v oblasti peněžnictví (sektor bank a družstevních záložen)
Členství v orgánech jiných právnických osob: není

Ing. Jaroslav Končický

Funkce: místopředseda představenstva od 25.3.2008
Vzdělání: Vysoká škola zemědělská v Brně
Zkušenosti: 11 let v oblasti družstevních záložen
Členství v orgánech jiných právnických osob: není

Mgr. Ivo Lapčík

Funkce: člen představenstva od 10.4.2007
Vzdělání: Masarykova univerzita v Brně
Zkušenosti: 12 let v oblasti družstevních záložen
Členství v orgánech jiných právnických osob: není

▪ **Úvěrová komise**

Ing. Jaromír Hanák

Funkce: předseda úvěrové komise od 23.10.2004
Vzdělání: Vysoká škola ekonomická v Bratislavě
Zkušenosti: 14 let v oblasti peněžnictví (sektor bank a družstevních záložen)
Členství v orgánech jiných právnických osob:
VERITA, s.r.o. - jednatel
XANTENET, a.s. – předseda dozorčí rady
JH Autospol, a.s. – předseda dozorčí rady
Nadační fond Glaukom – člen správní rady

Ing. Alena Končická

Funkce: člen úvěrové komise od 23.10.2004
Vzdělání: Vysoká škola zemědělská v Brně
Zkušenosti: 8 let v oblasti družstevních záložen
Členství v orgánech jiných právnických osob: není

Ing. Jolana Červenková

Funkce: člen úvěrové komise od 16.2.2012
Vzdělání: Slezská univerzita v Opavě
Zkušenosti: 11 let v oblasti družstevních záložen
Členství v orgánech jiných právnických osob:
Real Estate Fund a.s. – člen dozorčí rady

U všech zvolených členů kontrolní komise, představenstva a úvěrové komise posoudil dohled nad družstevními záložnami jejich odbornou způsobilost a důvěryhodnost a souhlasil s jejich jmenováním do funkce. Žádný z členů představenstva není členem orgánů jiných společností v ČR, které jsou podnikatelem.

▪ Vrcholné vedení

Ing. Radomír Lapčík, LL.M.

Funkce: generální ředitel od 1.4.2008

Vzdělání: Vysoké učení technické v Brně

Zkušenosti: 18 let v oblasti peněžnictví (sektor bank a družstevních záložen)

Členství v orgánech jiných právnických osob: není

Souhrnná výše úvěrů poskytnutých členům kontrolní komise, představenstva, úvěrové komise a vrcholného vedení: 1 310 tis. Kč

MPU nevydal záruky za členy kontrolní komise, představenstva, úvěrové komise a vrcholného vedení.

Údaje o složení členů MPU

Údaje o členech MPU s kvalifikovanou účastí na MPU:

Jméno a příjmení: Ing. Radomír Lapčík, LL.M.

Výše podílu na hlasovacích právech: 12,87 %

Údaje o struktuře konsolidačního celku, jehož je MPU součástí

MPU není součástí konsolidačního celku.

Údaje o činnosti MPU

(a) Předmět podnikání zapsaný v obchodním rejstříku:

- 1) Družstvo je oprávněno v rámci svého podnikání vykonávat níže uvedené činnosti dle § 3 odst. 1 zákona č. 87/1995 Sb., o spořitelních a úvěrních družstvech, ve znění pozdějších předpisů:
 - a) přijímání vkladů od členů,
 - b) poskytování úvěrů členům,
 - c) finanční leasing pro členy,
 - d) platební styk, zúčtování a vydávání a správa platebních prostředků pro členy,
 - e) poskytování ručení za úvěry a půjčky členů,
 - f) otvírání akreditivů pro členy,
 - g) obstarání inkasa pro členy,
 - h) nákup a prodej cizí měny pro členy,
 - i) pronájem bezpečnostních schránek členům.
- 2) Družstvo je výlučně za účelem zajištění povolených činností podle § 3 odst. 1 zákona č. 87/1995 Sb., o spořitelních a úvěrních družstvech ve znění pozdějších předpisů, které jsou uvedeny v odst. 1) oprávněno:
 - a) ukládat vklady v družstevních záložnách a bankách a u poboček zahraničních bank,
 - b) přijímat úvěry od družstevních záložen a bank,
 - c) nabývat majetek a disponovat s ním,
 - d) obchodovat na vlastní účet s devizami a nástroji směnných kurzů a úrokových sazeb za účelem zajištění rizik vyplývajících z povolených činností podle § 3 odst. 1 zákona č. 87/1995 Sb., o spořitelních a úvěrních družstvech, ve znění pozdějších předpisů,
 - e) obchodovat na vlastní účet s registrovanými cennými papíry, nestanoví-li zákon č. 87/1995 Sb., o spořitelních a úvěrních družstvech, ve znění pozdějších předpisů, jinak.

(b) Přehled činností skutečně vykonávaných:

- a) přijímání vkladů od členů,
- b) poskytování úvěrů členům,
- c) platební styk, zúčtování a vydávání a správa platebních prostředků pro členy,

a za účelem zajištění činností podle písm. a) až c) dále:

- d) ukládání vkladů v družstevních záložnách a bankách a u poboček zahraničních bank,
- e) nabývání majetku a disponování s ním,
- f) obchodování na vlastní účet s devizami a nástroji směnných kurzů a úrokových sazeb za účelem zajištění rizik vyplývajících z činností podle písm. a) až c).

(c) Přehled činností, jejichž vykonávání nebo poskytování bylo Českou národní bankou omezeno nebo vyloučeno:

žádné

Údaje o finanční situaci MPU

Informace jsou uvedeny ve struktuře podle Vyhlášky č. 501/2002 Sb., která se vztahuje na všechny finanční instituce se sídlem na území ČR. Čtvrtletní rozvaha a výkaz zisku a ztráty sestavené podle Opatření České národní banky č. 1/2010 jsou uvedeny v příloze č. 2.

(a) Rozvaha podle Vyhlášky č. 501/2002 Sb.

AKTIVA (v tis. Kč)		30.9.2012	30.6.2012	31.3.2012	31.12.2011
1.	Pokladní hotovost a vklady u centrálních bank	231 284	143 787	175 365	88 747
2.	Státní bezkupónové dluhopisy a ostatní cenné papíry přijímané centrální bankou k refinancování	0	0	0	0
	v tom:				
	a) vydané vládními institucemi				
	b) ostatní				
3.	Pohledávky za bankami a družstevními záložnami	1 463 729	1 212 042	927 308	852 764
	v tom:				
	a) splatné na požádání	982 761	690 527	605 558	552 865
	b) ostatní pohledávky	480 968	521 515	321 750	299 899
4.	Pohledávky za klienty - členy družstevních záložen	6 258 510	6 020 093	6 035 350	5 220 619
	v tom:				
	a) splatné na požádání	544 470	423 627	371 480	259 920
	b) ostatní pohledávky	5 714 040	5 596 466	5 663 870	4 960 699
5.	Dluhové cenné papíry	142 784	143 932	102 028	101 213
	v tom:				
	a) vydané vládními institucemi	142 784	143 932	102 028	101 213
	b) vydané ostatními osobami				
6.	Akcie, podílové listy a ostatní podíly	0	0	0	0
7.	Účasti s podstatným vlivem	0	0	0	0
	z toho: v bankách				
8.	Účasti s rozhodujícím vlivem	0	0	0	0
	z toho: v bankách				
9.	Dlouhodobý nehmotný majetek	4 682	5 201	5 717	4 071
	z toho:				
	a) zřizovací výdaje				
	b) goodwill				
10.	Dlouhodobý hmotný majetek	583 185	584 515	583 714	543 232
	z toho:				
	a) pozemky a budovy pro provozní činnost	322 854	323 948	321 598	282 776
11.	Ostatní aktiva	50 527	38 980	45 485	40 261
12.	Pohledávky z upsaného základního kapitálu	381	333	200	166
13.	Náklady a příjmy příštích období	5 143	9 278	5 804	9 453
	Aktiva celkem	8 740 227	8 158 161	7 880 971	6 860 526

PASIVA (v tis. Kč)		30.9.2012	30.6.2012	31.3.2012	31.12.2011
1.	Závazky vůči bankám a družstevním záložnám	4	100 004	529 446	4
	v tom:				
	a) splatné na požádání				
	b) ostatní závazky	4	100 004	529 446	4
2.	Závazky vůči klientům - členům družstevních záložen	7 697 037	7 314 246	6 607 335	6 146 791
	v tom:				
	a) splatné na požádání	798 305	441 253	482 787	427 886
	b) ostatní závazky	6 898 732	6 872 993	6 124 548	5 718 905
3.	Závazky z dluhových cenných papírů	0	0	0	0
	v tom:				
	a) emitované dluhové cenné papíry				
	b) ostatní závazky z dluhových cenných papírů				
4.	Ostatní pasiva	354 028	58 832	39 275	30 565
5.	Výnosy a výdaje příštích období	3 827	3 332	2 605	2 422
6.	Rezervy	900	800	700	600
	v tom:				
	a) na důchody a podobné závazky				
	b) na daně				
	c) ostatní	900	800	700	600
7.	Podřízené závazky	193 407	175 900	176 400	173 596
8.	Základní kapitál	397 379	396 960	396 165	395 743
	z toho:				
	a) splacený základní kapitál	396 998	396 627	395 965	395 577
	b) vlastní akcie				
9.	Emisní ážio	0	0	0	0
10.	Rezervní fondy a ostatní fondy ze zisku	25 600	25 600	25 600	25 600
	v tom:				
	a) povinné rezervní fondy a rizikové fondy	25 600	25 600	25 600	25 600
	b) ostatní rezervní fondy				
	c) ostatní fondy ze zisku				
11.	Rezervní fond na nové ocenění	0	0	0	0
12.	Kapitálové fondy	0	0	0	0
13.	Oceňovací rozdíly	0	0	0	0
	z toho:				
	a) z majetku a závazků				
	b) ze zajišťovacích derivátů				
	c) z přepočtu účastí				
14.	Nerozdělený zisk nebo neuhrazená ztráta z předchozích období	82 486	54 093	54 093	54 093
15.	Zisk nebo ztráta za účetní období	-14 441	28 394	49 353	31 113
	Pasiva celkem	8 740 227	8 158 161	7 880 971	6 860 526

(b) Výkaz zisku a ztráty podle Vyhlášky č. 501/2002 Sb.

(v tis. Kč)		30.9.2012	30.6.2012	31.3.2012	31.12.2011
1.	Výnosy z úroků a podobné výnosy	141 190	728 784	586 304	452 776
	z toho: úroky z dluhových cenných papírů	1 025	5 113	4 249	3 433
2.	Náklady na úroky a podobné náklady	64 457	293 160	232 451	179 954
	z toho: náklady na úroky z dluhových cenných papírů				
3.	Výnosy z akcií a podílů	0	0	0	0
	v tom: a) výnosy z účastí s podstatným vlivem				
	b) výnosy z účastí s rozhodujícím vlivem				
	c) ostatní výnosy z akcií a podílů				
4.	Výnosy z poplatků a provizí	4 739	30 463	25 369	15 727
5.	Náklady na poplatky a provize	492	5 720	4 118	2 621
6.	Zisk nebo ztráta z finančních operací	-123	-245	-509	-400
7.	Ostatní provozní výnosy	4 642	30 475	24 462	16 437
8.	Ostatní provozní náklady	3 254	18 688	15 640	12 422
9.	Správní náklady	42 709	236 152	190 080	143 362
	v tom: a) náklady na zaměstnance	23 083	135 624	110 277	84 652
	z toho: aa) mzdy a platy	17 584	98 318	79 640	61 112
	ab) sociální a zdravotní pojištění	4 984	31 730	25 748	19 510
	b) ostatní správní náklady	19 626	100 528	79 803	58 710
10.	Rozpuštění rezerv a opravných položek k dlouhodobému hmotnému a nehmotnému majetku	0	0	0	0
11.	Odpisy, tvorba a použití rezerv a opravných položek k dlouhodobému hmotnému a nehmotnému majetku	4 003	21 906	17 932	14 225
12.	Rozpuštění opravných položek a rezerv k pohledávkám a zárukám, výnosy z dříve odepsaných pohledávek	29 901	153 260	120 627	104 858
13.	Odpisy, tvorba a použití opravných položek a rezerv k pohledávkám a zárukám	79 786	315 605	245 011	204 600
14.	Rozpuštění opravných položek k účastem s rozhodujícím a podstatným vlivem	0	0	0	0
15.	Ztráty z převodu účastí s rozhodujícím a podstatným vlivem, tvorba a použití opravných položek k účastem s rozhodujícím a podstatným vlivem	0	0	0	0
16.	Rozpuštění ostatních rezerv	0	0	0	0
17.	Tvorba a použití ostatních rezerv	100	600	500	400
18.	Podíl na ziscích nebo ztrátách účastí s rozhodujícím nebo podstatným vlivem	0	0	0	0
19.	Zisk nebo ztráta za účetní období z běžné činnosti před zdaněním	-14 452	50 906	50 521	31 813
20.	Mimořádné výnosy	11	0	0	0
21.	Mimořádné náklady	0	0	0	0
22.	Zisk nebo ztráta za účetní období z mimořádné činnosti před zdaněním	11	0	0	0
23.	Daň z příjmů	0	22 512	1 168	700
24.	Zisk nebo ztráta za účetní období po zdanění	-14 441	28 394	49 353	31 113

(c) Informace o pohledávkách z finančních činností bez selhání a se selháním

K 30.9.2012

(v tis. Kč)		Hodnota před znehodnocením	Účetní hodnota (netto)	Opravné položky k jednotlivým pohledávkám	Opravné položky k port. pohled. jednotlivě bez znehodnocení	Opravné položky k portfoliu jednotlivě nevýznam. pohledávek	Kumulovaná ztráta z ocenění reálnou hodnotou
		1	2	3	4	5	6
Pohledávky z finančních činností celkem	1	7 963 794	7 722 239	241 555	0	0	0
Pohledávky za úvěrovými institucemi	2	1 463 729	1 463 729	0	0	0	0
Pohledávky za úvěrovými institucemi bez selhání	3	1 463 729	1 463 729	0	0	0	0
Standardní pohledávky za úvěrovými institucemi	4	1 463 729	1 463 729				
Sledované pohledávky za úvěrovými institucemi	5						
Pohledávky za úvěrovými institucemi se selháním	6	0	0	0	0	0	0
Nestandardní pohledávky za úvěrovými institucemi	7						
Pochybné pohledávky za úvěrovými institucemi	8						
Ztrátové pohledávky za úvěrovými institucemi	9						
Pohledávky za jinými osobami než úvěr.institucemi	10	6 500 065	6 258 510	241 555	0	0	0
Pohledávky za j. osobami než úvěr.institucemi bez selhání	11	5 528 182	5 525 876	2 306	0	0	0
Standardní pohledávky za jinými osobami než úvěr.institucemi	12	4 807 210	4 807 210	0			
Sledované pohledávky za jin. osobami než úvěr.institucemi	13	720 972	718 666	2 306			
Pohledávky za jin. osobami než úvěr.institucemi se selháním	14	971 883	732 634	239 249	0	0	0
Nestandardní pohledávky za jinými osobami než úvěr.institucemi	15	124 842	110 571	14 271			
Pochybné pohledávky za jinými osobami než úvěr.institucemi	16	150 984	131 273	19 711			
Ztrátové pohledávky za jinými osobami než úvěr.institucemi	17	696 057	490 790	205 267			

K 30.6.2012

(v tis. Kč)		Hodnota před znehodnocením	Účetní hodnota (netto)	Opravné položky k jednotlivým pohledávkám	Opravné položky k port. pohled. jednotlivě bez znehodnocení	Opravné položky k portfoliu jednotlivě nevýznam. pohledávek	Kumulovaná ztráta z ocenění reálnou hodnotou
		1	2	3	4	5	6
Pohledávky z finančních činností celkem	1	7 427 243	7 232 134	195 109	0	0	0
Pohledávky za úvěrovými institucemi	2	1 212 042	1 212 042	0	0	0	0
Pohledávky za úvěrovými institucemi bez selhání	3	1 212 042	1 212 042	0	0	0	0
Standardní pohledávky za úvěrovými institucemi	4	1 212 042	1 212 042				
Sledované pohledávky za úvěrovými institucemi	5						
Pohledávky za úvěrovými institucemi se selháním	6	0	0	0	0	0	0
Nestandardní pohledávky za úvěrovými institucemi	7						
Pochybné pohledávky za úvěrovými institucemi	8						
Ztrátové pohledávky za úvěrovými institucemi	9						
Pohledávky za jinými osobami než úvěr.institucemi	10	6 215 201	6 020 092	195 109	0	0	0
Pohledávky za j. osobami než úvěr.institucemi bez selhání	11	5 357 296	5 355 945	1 351	0	0	0
Standardní pohledávky za jinými osobami než úvěr.institucemi	12	5 133 319	5 133 319	0			
Sledované pohledávky za jin. osobami než úvěr.institucemi	13	223 977	222 626	1 351			
Pohledávky za jin. osobami než úvěr.institucemi se selháním	14	857 905	664 147	193 758	0	0	0
Nestandardní pohledávky za jinými osobami než úvěr.institucemi	15	184 080	170 159	13 921			
Pochybné pohledávky za jinými osobami než úvěr.institucemi	16	52 182	49 883	2 299			
Ztrátové pohledávky za jinými osobami než úvěr.institucemi	17	621 643	444 105	177 538			

K 31.3.2012

(v tis. Kč)		Hodnota před znehodnocením	Účetní hodnota (netto)	Opravné položky k jednotlivým pohledávkám	Opravné položky k port. pohled. jednotlivě bez znehodnocení	Opravné položky k portfoliu jednotlivě nevýznam. pohledávek	Kumulovaná ztráta z ocenění reálnou hodnotou
		1	2	3	4	5	6
Pohledávky z finančních činností celkem	1	7 121 339	6 962 299	159 040	0	0	0
Pohledávky za úvěrovými institucemi	2	926 621	926 621	0	0	0	0
Pohledávky za úvěrovými institucemi bez selhání	3	926 621	926 621	0	0	0	0
Standardní pohledávky za úvěrovými institucemi	4	926 621	926 621				
Sledované pohledávky za úvěrovými institucemi	5						
Pohledávky za úvěrovými institucemi se selháním	6	0	0	0	0	0	0
Nestandardní pohledávky za úvěrovými institucemi	7						
Pochybné pohledávky za úvěrovými institucemi	8						
Ztrátové pohledávky za úvěrovými institucemi	9						
Pohledávky za jinými osobami než úvěr.institucemi	10	6 194 718	6 035 678	159 040	0	0	0
Pohledávky za j. osobami než úvěr.institucemi bez selhání	11	5 585 146	5 580 387	4 759	0	0	0
Standardní pohledávky za jinými osobami než úvěr.institucemi	12	5 249 368	5 249 368	0			
Sledované pohledávky za jin. osobami než úvěr.institucemi	13	335 778	331 019	4 759			
Pohledávky za jin. osobami než úvěr.institucemi se selháním	14	609 572	455 291	154 281	0	0	0
Nestandardní pohledávky za jinými osobami než úvěr.institucemi	15	71 175	70 401	774			
Pochybné pohledávky za jinými osobami než úvěr.institucemi	16	149 910	131 604	18 306			
Ztrátové pohledávky za jinými osobami než úvěr.institucemi	17	388 487	253 286	135 201			

K 31.12.2011

(v tis. Kč)		Hodnota před znehodnocením	Účetní hodnota (netto)	Opravné položky k jednotlivým pohledávkám	Opravné položky k port. pohled. jednotlivě bez znehodnocení	Opravné položky k portfoliu jednotlivě nevýznam. pohledávek	Kumulovaná ztráta z ocenění reálnou hodnotou
		1	2	3	4	5	6
Pohledávky z finančních činností celkem	1	6 210 709	6 073 382	137 327	0	0	0
Pohledávky za úvěrovými institucemi	2	852 764	852 764	0	0	0	0
Pohledávky za úvěrovými institucemi bez selhání	3	852 764	852 764	0	0	0	0
Standardní pohledávky za úvěrovými institucemi	4	852 764	852 764				
Sledované pohledávky za úvěrovými institucemi	5						
Pohledávky za úvěrovými institucemi se selháním	6	0	0	0	0	0	0
Nestandardní pohledávky za úvěrovými institucemi	7						
Pochybné pohledávky za úvěrovými institucemi	8						
Ztrátové pohledávky za úvěrovými institucemi	9						
Pohledávky za jinými osobami než úvěr.institucemi	10	5 357 945	5 220 618	137 327	0	0	0
Pohledávky za j. osobami než úvěr.institucemi bez selhání	11	4 770 937	4 770 042	895	0	0	0
Standardní pohledávky za jinými osobami než úvěr.institucemi	12	4 626 340	4 626 340	0			
Sledované pohledávky za jin. osobami než úvěr.institucemi	13	144 597	143 702	895			
Pohledávky za jin. osobami než úvěr.institucemi se selháním	14	587 008	450 576	136 432	0	0	0
Nestandardní pohledávky za jinými osobami než úvěr.institucemi	15	169 437	164 960	4 477			
Pochybné pohledávky za jinými osobami než úvěr.institucemi	16	78 609	64 416	14 193			
Ztrátové pohledávky za jinými osobami než úvěr.institucemi	17	338 962	221 200	117 762			

(d) Informace o pohledávkách bez znehodnocení a se znehodnocením

K 30.9.2012

		Hodnota před znehodnocením		Opravné položky	Kumulovaná ztráta z ocenění reálnou hodnotou	Účetní hodnota (netto)	
		Finanč. aktiva oceňovaná naběhlou hodnotou nebo pořiz. cenou	Finanční aktiva oceňovaná reálnou hodnotou	Finanč. aktiva oceňovaná naběhlou hodnotou nebo pořiz. cenou	Finanční aktiva oceňovaná reálnou hodnotou	Finanč. aktiva oceňovaná naběhlou hodnotou nebo pořiz. cenou	Finanční aktiva oceňovaná reálnou hodnotou
(v tis. Kč)		1	2	3	4	5	6
Kapitálové nástroje	1		0	0	0	0	0
Dluhové cenné papíry	2	142 784	0	0	0	142 784	0
Pohledávky bez znehodnocení	3	6 270 939	0	X	X	6 270 939	0
Pohledávky bez znehodnocení za centrálními bankami	4			X	X		
Pohledávky bez znehodnocení za úvěrovými institucemi	5	1 463 729		X	X	1 463 729	
Pohledávky bez znehodnocení za vládními institucemi	6			X	X		
Pohledávky bez znehodnocení za ostatními klienty/zákazníky	7	4 807 210		X	X	4 807 210	
Ostatní pohledávky bez znehodnocení sektorově nečleněné	8			X	X		
Pohledávky se znehodnocením	9	1 692 855	0	241 555	0	1 451 300	0
Pohledávky se znehodnocením za centrálními bankami	10						
Pohledávky se znehodnocením za úvěrovými institucemi	11						
Pohledávky se znehodnocením za vládními institucemi	12						
Pohledávky se znehodnocením za ostatní klienty/zákazníky	13	1 692 855		241 555		1 451 300	
Ostatní pohledávky se znehodnocením sektorově nečleněné	14						

K 30.6.2012

		Hodnota před znehodnocením		Opravné položky	Kumulovaná ztráta z ocenění reálnou hodnotou	Účetní hodnota (netto)	
		Finanč. aktiva oceňovaná naběhlou hodnotou nebo pořiz. cenou	Finanční aktiva oceňovaná reálnou hodnotou	Finanč. aktiva oceňovaná naběhlou hodnotou nebo pořiz. cenou	Finanční aktiva oceňovaná reálnou hodnotou	Finanč. aktiva oceňovaná naběhlou hodnotou nebo pořiz. cenou	Finanční aktiva oceňovaná reálnou hodnotou
(v tis. Kč)		1	2	3	4	5	6
Kapitálové nástroje	1		0	0	0		0
Dluhové cenné papíry	2	143 932	0	0	0	143 932	0
Pohledávky bez znehodnocení	3	6 345 361	0	X	X	6 345 361	0
Pohledávky bez znehodnocení za centrálními bankami	4			X	X		
Pohledávky bez znehodnocení za úvěrovými institucemi	5	1 212 042		X	X	1 212 042	
Pohledávky bez znehodnocení za vládními institucemi	6			X	X		
Pohledávky bez znehodnocení za ostatními klienty/zákazníky	7	5 133 319		X	X	5 133 319	
Ostatní pohledávky bez znehodnocení sektorově nečleněné	8			X	X		
Pohledávky se znehodnocením	9	1 081 882	0	195 109	0	886 773	0
Pohledávky se znehodnocením za centrálními bankami	10						
Pohledávky se znehodnocením za úvěrovými institucemi	11						
Pohledávky se znehodnocením za vládními institucemi	12						
Pohledávky se znehodnocením za ostatní klienty/zákazníky	13	1 081 882		195 109		886 773	
Ostatní pohledávky se znehodnocením sektorově nečleněné	14						

K 31.3.2012

		Hodnota před znehodnocením		Opravné položky	Kumulovaná ztráta z ocenění reálnou hodnotou	Účetní hodnota (netto)	
		Finanč. aktiva oceňovaná naběhlou hodnotou nebo pořiz. cenou	Finanční aktiva oceňovaná reálnou hodnotou	Finanč. aktiva oceňovaná naběhlou hodnotou nebo pořiz. cenou	Finanční aktiva oceňovaná reálnou hodnotou	Finanč. aktiva oceňovaná naběhlou hodnotou nebo pořiz. cenou	Finanční aktiva oceňovaná reálnou hodnotou
(v tis. Kč)		1	2	3	4	5	6
Kapitálové nástroje	1		0	0	0		0
Dluhové cenné papíry	2	102 028	0	0	0	102 028	0
Pohledávky bez znehodnocení	3	6 175 989	0	X	X	6 175 989	0
Pohledávky bez znehodnocení za centrálními bankami	4			X	X		
Pohledávky bez znehodnocení za úvěrovými institucemi	5	926 621		X	X	926 621	
Pohledávky bez znehodnocení za vládními institucemi	6			X	X		
Pohledávky bez znehodnocení za ostatními klienty/zákazníky	7	5 249 368		X	X	5 249 368	
Ostatní pohledávky bez znehodnocení sektorově nečleněné	8			X	X		
Pohledávky se znehodnocením	9	945 350	0	159 040	0	786 310	0
Pohledávky se znehodnocením za centrálními bankami	10						
Pohledávky se znehodnocením za úvěrovými institucemi	11						
Pohledávky se znehodnocením za vládními institucemi	12						
Pohledávky se znehodnocením za ostatní klienty/zákazníky	13	945 350		159 040		786 310	
Ostatní pohledávky se znehodnocením sektorově nečleněné	14						

K 31.12.2011

		Hodnota před znehodnocením		Opravné položky	Kumulovaná ztráta z ocenění reálnou hodnotou	Účetní hodnota (netto)	
		Finanč. aktiva oceňovaná naběhlou hodnotou nebo pořiz. cenou	Finanční aktiva oceňovaná reálnou hodnotou	Finanč. aktiva oceňovaná naběhlou hodnotou nebo pořiz. cenou	Finanční aktiva oceňovaná reálnou hodnotou	Finanč. aktiva oceňovaná naběhlou hodnotou nebo pořiz. cenou	Finanční aktiva oceňovaná reálnou hodnotou
(v tis. Kč)		1	2	3	4	5	6
Kapitálové nástroje	1	0	0	0	0	0	0
Dluhové cenné papíry	2	101 213	0	0	0	101 213	0
Pohledávky bez znehodnocení	3	5 479 104	0	X	X	5 479 104	0
Pohledávky bez znehodnocení za centrálními bankami	4			X	X		
Pohledávky bez znehodnocení za úvěrovými institucemi	5	852 764		X	X	852 764	
Pohledávky bez znehodnocení za vládními institucemi	6			X	X		
Pohledávky bez znehodnocení za ostatními klienty/zákazníky	7	4 626 340		X	X	4 626 340	
Ostatní pohledávky bez znehodnocení sektorově nečleněné	8			X	X		
Pohledávky se znehodnocením	9	731 605	137 327		0	594 278	0
Pohledávky se znehodnocením za centrálními bankami	10						
Pohledávky se znehodnocením za úvěrovými institucemi	11						
Pohledávky se znehodnocením za vládními institucemi	12						
Pohledávky se znehodnocením za ostatní klienty/zákazníky	13	731 605	137 327			594 278	
Ostatní pohledávky se znehodnocením sektorově nečleněné	14						

(e) Informace o restrukturalizovaných pohledávkách

Restrukturalizované pohledávky za účetní období v hodnotě před znehodnocením (v tis. Kč)	30.9.2012	30.6.2012	31.3.2012	31.12.2011
Pohledávky oceňované naběhlou hodnotou	0	0	1 064	7 026
Pohledávky oceňované reálnou hodnotou	0	0	0	0

(f) Informace o derivátech

Deriváty (v tis. Kč)	30.9.2012	30.6.2012	31.3.2012	31.12.2011
Deriváty k zajišťování - aktiva				
Reálná hodnota	0	0	0	0
Jmenovitá hodnota	0	25 967	25 100	25 808
Deriváty k zajišťování - pasiva				
Reálná hodnota	0	356	332	60
Jmenovitá hodnota	0	25 640	24 730	25 800
Deriváty k obchodování - aktiva				
Reálná hodnota	0	0	0	0
Jmenovitá hodnota	0	0	0	0
Deriváty k obchodování - pasiva				
Reálná hodnota	0	0	0	0
Jmenovitá hodnota	0	0	0	0

(g) Poměrové ukazatele

Poměrové ukazatele	30.9.2012	30.6.2012	31.3.2012	31.12.2011
Kapitálová přiměřenost	8,98%	8,99%	9,47%	10,35%
Rentabilita průměrných aktiv (ROAA)	-0,69%	0,27%	0,62%	0,50%
Rentabilita průměrného původního kapitálu (tier 1) (ROAE)	-12,04%	3,84%	7,56%	6,31%
Aktiva na 1 zaměstnance (v tis.Kč)	86 537	84 105	86 604	75 390
Správní náklady na 1 zaměstnance (v tis.Kč)	1 691	1 623	1 671	1 575
Zisk nebo ztráta po zdanění na 1 zaměstnance (v tis.Kč)	-572	195	434	342

Údaje o kapitálu

(a) Souhrnná informace o podmínkách a hlavních charakteristikách kapitálu a jeho složek

MPU stanovuje kapitál na individuálním základě. Kapitál MPU je tvořen zejména splacenými členskými vklady ve výši 396 998 tis. Kč, dále povinným rezervním a rizikovým fondem ve výši 25 600 tis. Kč, nerozděleným ziskem z předchozích období ve výši 54 093 tis. Kč, ziskem za účetní období po zdanění (uvedený v účetní závěrce ověřené auditorem a dosud neschválené členskou schůzí, snížený o předpokládané platby z rozdělení zisku) ve výši 27 734 tis. Kč a podřízenými vklady ve výši 183 400 tis. Kč. Původní kapitál je snížen o nehmotný majetek ve výši 4 682 tis. Kč a ztrátu za běžné účetní období ve výši 14 441 tis. Kč.

(b) Výše kapitálu

Kapitál (v tis. Kč)	30.9.2012	30.6.2012	31.3.2012	31.12.2011
Souhrnná výše kapitálu po zohlednění odčitatelných položek a stanovených limitů pro dodatkový kapitál	668 701	646 719	645 540	631 598
Původní kapitál (Tier 1)	485 301	471 119	469 940	471 198
Splacené členské vklady členů DZ	396 998	396 627	395 965	395 577
Rezervní fondy a nerozdělený zisk	107 427	79 693	79 693	79 693
Povinné rezervní a rizikové fondy	25 600	25 600	25 600	25 600
Nerozdělený zisk z předchozích období	54 093	54 093	54 093	54 093
Zisk za účetní období po zdanění	27 734	-	-	-
Ztráta za běžné účetní období	-14 441	-	-	-
Další odčitatelné položky z původního kapitálu	-4 682	-5 201	-5 717	-4 071
Nehmotný majetek jiný než goodwill	-4 682	-5 201	-5 717	-4 071
Dodatkový kapitál (Tier 2)	183 400	175 600	175 600	160 400
Podřízený dluh A	183 400	175 600	175 600	160 400
Odčitatelné položky od původního a dodatkového kapitálu	0	0	0	0
Kapitál na krytí tržního rizika (Tier 3)	0	0	0	0

Údaje o kapitálové přiměřenosti a výši kapitálových požadavků

(a) Souhrnná informace o přístupu MPU k posuzování dostatečnosti vnitřně stanoveného kapitálu vzhledem k jeho současným a budoucím činnostem

Systém vnitřně stanoveného kapitálu (dále jen „SVSK“) byl v MPU zaveden od 1.1.2008 v rámci Basel II. Byly zavedeny postupy a pravidla pro:

- stanovení a průběžné posuzování potřeby vnitřně stanoveného kapitálu,
- plánování a průběžné udržování zdrojů vnitřně stanoveného kapitálu,

a to v takové výši, struktuře a rozložení, aby byla dostatečně pokryta rizika, kterým je nebo by mohl být MPU vystaven.

V této souvislosti SVSK MPU zahrnuje 3 základní úkoly:

- identifikovat, měřit a sledovat rizika, které MPU podstupuje,
- mít k dispozici adekvátní objem vnitřně stanoveného kapitálu ve vztahu k svému rizikovému profilu, a to i z pohledu budoucího vývoje, tj. MPU bere v úvahu také ta rizika, kterým bude nebo by mohl být v nadcházejícím období vystaven,
- mít k dispozici kvalitní a efektivně fungující systém řízení rizik, který MPU stále zdokonaluje.

SVSK je součástí celkového řídicího a kontrolního systému MPU. Rizika jsou řízena a identifikována v rámci odboru řízení rizik. Za celkové fungování SVSK, krytí rizik kapitálem a současně vyhodnocování tohoto systému a informování představenstva MPU, je odpovědný odbor Compliance. SVSK je plně oddělen od obchodní části MPU, což naplňuje požadavek zamezení střetu zájmů.

Pro vymezení jednotlivých položek vnitřně stanoveného kapitálu MPU plně přebírá složky kapitálu v souladu s Vyhláškou č. 123/2007 Sb. pro účely minimální kapitálové přiměřenosti (tzv. Pilíř 1).

(b) Výše kapitálových požadavků

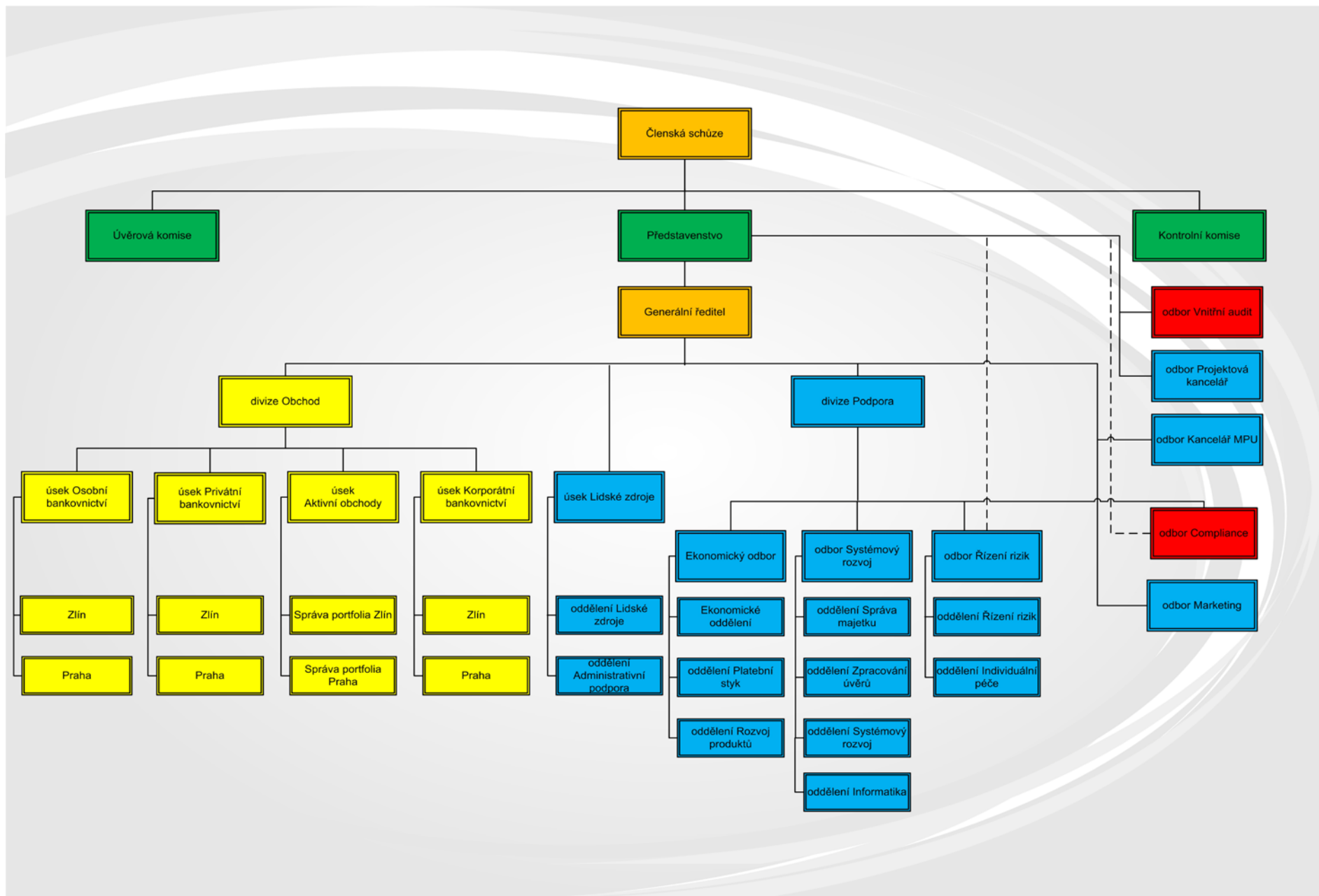
MPU v oblasti Basel II aplikuje od 1.1.2008 k výpočtu kapitálového požadavku k úvěrovému riziku standardizovaný (STA) přístup – tj. aplikaci rizikových vah dle externího ratingu klienta – externí rating MPU akceptuje, pokud pro klienta existuje.

Pro výpočet kapitálového požadavku k operačnímu riziku je aplikován přístup základního ukazatele („BIA přístup“).

Přehled kapitálových požadavků (v tis. Kč)	30.9.2012	30.6.2012	31.3.2012	31.12.2011
Souhrnná výše kapitálových požadavků	595 676	575 435	545 279	488 080
Kapitálový požadavek k úvěrovému riziku při STA k expozicím celkem	563 165	542 924	521 196	463 997
Kapitálový požadavek při STA k expozicím vůči centrálním vládám a bankám	0	0	0	0
Kapitálový požadavek při STA k expozicím vůči institucím	23 419	19 392	14 826	13 644
Kapitálový požadavek při STA k podnikovým expozicím	410 267	404 412	398 269	356 056
Kapitálový požadavek při STA k expozicím zajištěným nemovitostmi	20 085	20 714	21 220	19 082
Kapitálový požadavek při STA k expozicím po splatnosti	58 254	47 757	36 036	27 766
Kapitálový požadavek při STA k ostatním expozicím	51 139	50 649	50 845	47 449
Kapitálový požadavek k pozičnímu, měnovému a komoditnímu riziku celkem	0	0	0	0
Kapitálový požadavek k tržnímu riziku při STA celkem	0	0	0	0
Kapitálový požadavek při STA k měnovému riziku	0	0	0	0
Kapitálový požadavek k operačnímu riziku celkem	32 511	32 511	24 083	24 083
Kapitálový požadavek k operačnímu riziku při BIA	32 511	32 511	24 083	24 083

V období 1.1.2008 až 30.9.2012 zařazoval MPU aktiva, závazky a podrozvahové položky pouze do investičního portfolia, kapitálové požadavky vztahující se k obchodnímu portfoliu tudíž nebyly tvořeny.

Organizační struktura



Příloha č. 2

Čtvrtletní rozvaha podle Opatření ČNB č. 1/2010

AKTIVA (v tis. Kč)		30.9.2012	30.6.2012	31.3.2012	31.12.2011
Aktiva celkem	1	8 740 227	8 158 161	7 880 971	6 860 526
Pokladní hotovost a pohledávky vůči centrálním bankám	2	231 284	143 787	175 365	88 747
Pokladní hotovost	3	60 972	65 639	65 747	75 589
Pohledávky vůči centrálním bankám	4	170 312	78 149	109 618	13 158
Finanční aktiva k obchodování	5	0	0	0	0
Finanční aktiva v reálné hodnotě vykáz. do zisku nebo ztráty	6	0	356	0	0
Realizovatelná finanční aktiva	7	0	0	0	0
Úvěry a jiné pohledávky	8	7 722 240	7 232 135	6 962 298	6 073 382
Finanční investice držené do splatnosti	9	142 784	143 932	102 028	101 213
Zajišťovací deriváty s kladnou reálnou hodnotou	10	0	0	0	0
Kladné změny reálné hodnoty portfolia zajišťovaných nástrojů	11	0	0	0	0
Hmotný majetek	12	583 185	584 515	583 714	543 232
Pozemky, budovy a zařízení	13	345 115	345 461	344 629	303 169
Investice do nemovitostí	14	238 070	239 054	239 085	240 064
Nehmotný majetek	15	4 682	5 201	5 717	4 071
Účasti v přidružených a ovládaných osobách a ve spol.podn.	16	0	0	0	0
Daňové pohledávky	17	4 844	4 272	9 151	7 599
Ostatní aktiva	18	51 208	43 963	42 338	42 281
Neoběžná aktiva a vyřazované skupiny určené k prodeji	19	0	0	0	0

ZÁVAZKY A VLASTNÍ KAPITÁL (v tis. Kč)		30.9.2012	30.6.2012	31.3.2012	31.12.2011
Závazky a vlastní kapitál celkem	1	8 740 227	8 158 161	7 880 971	6 860 526
Závazky celkem	2	8 646 581	8 050 074	7 751 925	6 749 721
Vklady, úvěry a ostatní finanční závazky vůči centr.bankám	3	0	0	0	0
Finanční závazky k obchodování	4	0	0	0	0
Finanční závazky v reálné hodnotě vykázané do zisku/ztráty	5	0	0	0	0
Finanční závazky v naběhlé hodnotě	6	7 890 448	7 590 150	7 313 181	6 320 391
Finanční závazky spojené s převáděnými aktivy	7	0	0	0	0
Zajišťovací deriváty se zápornou reálnou hodnotou	8	0	0	0	0
Záporné změny reál. hodnoty portfolia zajišťovaných nástrojů	9	0	0	0	0
Rezervy	10	900	800	700	600
Daňové závazky	11	29 535	29 966	14 324	12 924
Ostatní závazky	12	328 319	32 198	27 555	20 062
Základní kapitál družstevní záložny splatný na požádání	13	397 379	396 960	396 165	395 743
Splacený základní kapitál druž.zál. splatný na požádání	14	396 998	396 627	395 965	395 577
Nesplacený základní kapitál druž.zál. splatný na požádání	15	381	333	200	166
Závazky spojené s vyřazovanými skupinami určenými k prodeji	16	0	0	0	0
Vlastní kapitál celkem	17	93 645	108 086	129 046	110 806
Základní kapitál	18	0	0	0	0
Další vlastní kapitál	19	0	0	0	0
Fondy z přecenění a ostatní oceňovací rozdíly	20	0	0	0	0
Rezervní fondy	21	25 600	25 600	25 600	25 600
Nerozdělený zisk (neuhrazená ztráta) z předchozích období	22	82 486	54 093	54 093	54 093
Zisk (ztráta) za běžné účetní období	23	-14 441	28 394	49 353	31 113

Čtvrtletní výkaz zisku a ztráty podle Opatření ČNB č. 1/2010

VÝKAZ ZISKU A ZTRÁTY (v tis. Kč)		30.9.2012	30.6.2012	31.3.2012	31.12.2011
Zisk z finanční a provozní činnosti	1	78 709	468 618	380 394	289 450
Úrokové výnosy	2	141 190	728 784	586 304	452 776
Úrokové náklady	3	-64 457	-293 160	-232 451	-179 954
Náklady na základní kapitál splatný na požádání	4	0	0	0	0
Výnosy z dividend	5	0	0	0	0
Výnosy z poplatků a provizí	6	4 739	30 463	25 369	15 727
Náklady na poplatky a provize	7	-492	-5 720	-4 118	-2 621
Realizované Z/Z z finan.aktiv a závazků nevykáz. v RH do Z/Z	8	0	0	0	0
Zisk (ztráta) z finančních aktiv a závazků k obchodování	9	0	0	0	0
Zisk (ztráta) z finan. aktiv a závazků v RH vykázané do Z/Z	10	-356	356	360	0
Zisk (ztráta) ze zajišťovacího účetnictví	11	0	0	0	0
Kurzové rozdíly	12	233	-601	-869	-400
Zisk (ztráta) z odúčtování aktiv j. než držených k prodeji	13	0	288	236	213
Ostatní provozní výnosy	14	4 653	28 199	22 345	14 580
Ostatní provozní náklady	15	-6 801	-19 992	-16 782	-10 871
Správní náklady	16	-42 709	-236 152	-190 080	-143 362
Náklady na zaměstnance	17	-23 083	-135 624	-110 277	-84 652
Mzdy a platy	18	-17 271	-96 135	-77 841	-59 656
Sociální a zdravotní pojištění	19	-4 984	-31 730	-25 965	-19 727
Penzijní a podobné výdaje	20	-63	-301	-245	-193
Náklady na dočasné zaměstnance	21	-313	-2 183	-1 799	-1 456
Odměny - vlastní kapitálové nástroje	22	0	0	0	0
Ostatní náklady na zaměstnance	23	-453	-5 275	-4 427	-3 620
Ostatní správní náklady	24	-19 626	-100 528	-79 803	-58 710
Náklady na reklamu	25	-2 303	-17 106	-13 651	-9 121
Náklady na poradenství	26	-4 326	-14 849	-11 733	-9 209
Náklady na informační technologie	27	-1 021	-4 531	-3 316	-2 205
Náklady na outsourcing	28	-3 214	-9 361	-5 879	-4 044
Nájemné	29	-3 067	-20 387	-17 338	-13 671
Jiné správní náklady	30	-5 695	-34 293	-27 886	-20 459
Odpisy	31	-4 003	-21 906	-17 932	-14 225
Odpisy pozemků, budov a zařízení	32	-2 501	-14 990	-12 513	-10 047
Odpisy investic do nemovitostí	33	-983	-5 875	-4 896	-3 916
Odpisy nehmotného majetku	34	-518	-1 042	-523	-261
Tvorba rezerv	35	-100	-600	-500	-400
Ztráty ze znehodnocení	36	-46 338	-159 054	-121 361	-99 650
Ztráty ze znehodnocení finan.aktiv nevykázaných v RH do Z/Z	37	-46 338	-159 054	-121 361	-99 650
Ztráty ze znehodnocení nefinančních aktiv	38	0	0	0	0
Negativní goodwill bezprostředně zahrnutý do výkazu Z/Z	39	0	0	0	0
Podíl na Z/Z přídr. a ovládaných osob a společných podniků	40	0	0	0	0
Zisk nebo ztráta z neoběžných aktiv a vyřazovaných skupin	41	0	0	0	0
Zisk nebo ztráta z pokračujících činností před zdaněním	42	-14 441	50 906	50 521	31 813
Náklady na daň z příjmů	43	0	-22 512	-1 168	-700
Zisk nebo ztráta z pokračujících činností po zdanění	44	-14 441	28 394	49 353	31 113
Zisk nebo ztráta z ukončované činnosti po zdanění	45	0	0	0	0
Zisk nebo ztráta po zdanění	46	-14 441	28 394	49 353	31 113